

ചെറുവണ്ണൂർ - കൊളത്തറ റോഡ് വികസനം - ഭൂമി ഏറ്റെടുക്കൽ
- സാമൂഹ്യ ആഘാത പഠനം - അന്തിമ റിപ്പോർട്ട്



02.09.2022

ചെയർമാൻ
സാമൂഹ്യാഘാത പഠനയൂണിറ്റ്
(കയ്റോസ്, കണ്ണൂർ)

TABLE OF CONTENTS

Executive Summary

- Project and public purpose
- Location
- Size and attributes
- Alternatives considered
- Social impacts
- Mitigation measures

Detailed project description

- Background of the project, including developer's background and governance/management structure
- Rationale for project including how the project fits the public purpose criteria listed in the act
- Details of project size, location, capacity, output, production targets, costs, risks
- Examination of alternatives
- Phases of project construction
- Core design features and size and type of facilities
- Need of ancillary infrastructural facilities
- Details of social impact assessment/ Environment impact assessment if already conducted and any technical feasibility reports
- Applicable law and policies

Team composition approach, methodology and schedule of the Social Impact Assessment

- List of all team members with qualification
- Description and rationale for the methodology and tools used to collect information for the social impact assessment
- Sampling methodology used
- Overview of informations/ data sources used
- Schedule of consultations with key stakeholders and brief description of public hearings conducted

Land assessment

- Describe with the help of maps information from land inventory and primary sources.
- Entire area of impacts under the influence of the project. (not limited to land area for acquisition)
- Total land required for the project

- Present use of any public, utilized land in the vicinity of the project area
- Land (if any) already purchased alienated, leased or acquired, and the intended use for each plot of land required for the project
- Quantity and location of the land proposed to be acquired for the project
- Nature, present use and classification of land and if agricultural land, irrigation Size of holding, ownership patterns, land distribution and number of residential houses
- Land prices and recent changes in ownership, transfer and use of lands over the last 3 years

Estimation and enumeration (where required) of affected families and assets

- Estimation of families
- Families which are directly affected (own land that is proposed to be acquired)
- Family of scheduled tribes and other traditional forest dwellers who have lost any of their forest rights.
- Families which depend on common property resources which will be affected due to acquisition of land for their livelihood
- Families which have been assigned land by the state government or the central government under any of its schemes and such land is under acquisition
- Families which have been residing on any land in the urban areas for preceeding 3 years or more prior to the acquisition of the land
- Families which are indirectly impacted by the project (not affected directly by the acquisition of own land)
- Inventory of productive assets and significant lands

Socio- economic and cultural profile (affected area and resettlement site)

- Demographic details of the population in the project area
- Income and poverty levels
- Vulnerable groups
- Land use and livelihood
- Local economic activities
- Factors that contribute to local livelihood
- Kinship patterns and social and cultural organisations
- Administrative organisations
- Political organizations
- Community based and civil society organisations
- Regional dynamics and historical change processess
- Quality of the living environment

Social impact management plan

- Approach to mitigation
- Measures to avoid, mitigate and compensate impact
- Measures that are included in the terms of rehabilitation and resettlement and compensation as outlined in the act
- Measures that the requiring body has stated it will introduce in the project proposal
- Alterations to project design and additional measures that may be required to address the extent and intensity of impacts across various groups as identified during the social impact assessment process
- Detailed mitigation plan

Social impact management plan institutional framework

- Description of institutional structures and key person responsible for each mitigation measures
- Specify role of Non Governmental Organization etc, if involved
- Indicate capacities required and capacity building plan, including technical assistance, if any
- Timelines of each activity

Social impact management plan Budget and financing of Mitigation Plan

- Costs of all resettlement and rehabilitation costs
- annual budget and plan of action
- funding sources with breakup

Social impact management plan monitoring and evaluation

- Key monitoring and evaluative indicators
- Reporting mechanisms and monitoring roles
- Plan for independent evaluation

Analysis of costs and benefits and recommendation on acquisition

- Final conclusions on : Assessment of public purpose, less displacing alternatives, minimum requirements of land, the nature and intensity of social impacts, and viable migration measures and the extent to which mitigation measures will address costs.
- The above analysis will use the equity principle as a framework of analysis for presenting a final recommendation on whether the acquisition should go through or not

അനുബന്ധം

1. ചിത്രങ്ങൾ
 - ഏറ്റെടുക്കാനുദ്ദേശിക്കുന്ന ഭൂമിയുടെ ചിത്രങ്ങൾ

- ഏറ്റെടുക്കാനുദ്ദേശിക്കുന്ന ഭൂമിയിലെ സ്ഥാപനങ്ങളുടെ ചിത്രങ്ങൾ
- ഏറ്റെടുക്കാനുദ്ദേശിക്കുന്ന ഭൂമിയിലെ മരങ്ങൾ
- പൊതുകേൾക്കൽ യോഗത്തിന്റെ ചിത്രങ്ങൾ
- 2. ജില്ലാ കളക്ടറുടെ നടപടി ക്രമത്തിന്റെ പകർപ്പ്
- 3. കേരള കൗമുദി 26-07-2022 ലെ പത്രപരസ്യത്തിന്റെ പകർപ്പ്
- 4. സുപ്രഭാതം 26-07-2022 ലെ പത്രപരസ്യത്തിന്റെ പകർപ്പ്
- 5. നിർദിഷ്ട റോഡിന്റെ സൈറ്റ് പ്ലാൻ
- 6. പൊതു അവകാശവാദയോഗത്തിന്റെ നോട്ടീസ് അയച്ച റെജിസ്റ്ററേഡ് തപാൽ ബില്ലി
- 7. പൊതുഅവകാശവാദയോഗത്തിന്റെ ഹാജരും നിർദ്ദേശത്തിന്റെ ശരിപ്പകർപ്പും
- 8. പൊതുഅവകാശവാദയോഗത്തിന്റെ നിർദ്ദേശങ്ങൾ അർത്ഥനാധികാരിക്ക് മറുപടിക്കായി അയച്ച കത്ത്
- 9. അർത്ഥനാധികാരിയുടെ മറുപടി കത്തിന്റെ പകർപ്പ്

ചെറുവണ്ണൂർ - കൊളത്തറ റോഡ് വികസനം - ഭൂമി ഏറ്റെടുക്കൽ - സാമൂഹ്യ ആഘാത പഠനം - അന്തിമ റിപ്പോർട്ട്

കോഴിക്കോട് ജില്ലയിൽ, കോഴിക്കോട് താലൂക്കിൽ ചെറുവണ്ണൂർ വില്ലേജിലെ കോഴിക്കോട്- രാമനാട്ടുകര ഹൈവേ റോഡിൽ, ചെറുവണ്ണൂർ - കൊളത്തറ റോഡ് പ്രവർത്തനത്തിനായി ആദ്യ ഘട്ടത്തിൽ ഏറ്റെടുക്കപ്പെട്ട സ്ഥലത്തിന് പുറമെ റീ സ 108/2B3, 128/4, 112/5, 129/5, 139, 124/3, 133/1, 110/3, 129/5, 148/2A, 149/7C എന്നീ സർവ്വേനമ്പരുകളിലുള്ള 0.0263 ഹെക്ടർ സ്വകാര്യ വ്യക്തികളുടെ സ്ഥലം, 2013 ലെ ഭൂമി ഏറ്റെടുക്കലിന് ന്യായമായ നഷ്ടപരിഹാരത്തിനും സുതാര്യതയ്ക്കും, പുനരധിവാസത്തിനും പുനഃസ്ഥാപനത്തിനുമുള്ള അവകാശ നിയമത്തിലെ വകുപ്പുകൾക്കും ചട്ടങ്ങൾക്കും അനുസൃതമായി, സാമൂഹ്യ ആഘാത പഠനം നടത്താൻ ചുമതലപ്പെട്ട, അംഗീകൃത സ്ഥാപനമായ കയ്റോസ് കണ്ണൂർ, വിശദമായ പഠനം നടത്തി തയാറാക്കിയ റിപ്പോർട്ടിന്റെ അന്തിമ രൂപം

Executive Summary

- **Project and public purpose**

ബേപ്പൂർ നിയമസഭാ മണ്ഡലത്തിലെ ചെറുവണ്ണൂരിൽനിന്ന് ആരംഭിച്ച് കൊളത്തറ ജംഗ്ഷനിൽ അവസാനിക്കുന്ന ഈ റോഡ്, കോഴിക്കോട് ജില്ലയിലെ പ്രധാനപ്പെട്ട ജില്ലാ റോഡുകളിൽപ്പെടുന്ന ഒന്നാണ് (MDR). 1670 മീറ്റർ നീളമുള്ള ഈ റോഡ്, ഏറെ താഴ്ന്ന പ്രദേശത്തുകൂടി കടന്നു പോകുന്നതിനാൽ, മഴക്കാലത്ത് വെള്ളം കെട്ടി നിന്ന് പ്രയാസങ്ങൾ ഉണ്ടാക്കാറുണ്ട്. പൊതുവെ വീതി കുറഞ്ഞ ഈ റോഡിന്റെ പ്രധാന്യം മനസ്സിലാക്കി , 15 മീറ്റർ വീതിയിൽ(ROW) ഉയർന്ന നിലവാരത്തിലുള്ള റോഡ് നിർമ്മിക്കാനാണ് ഈ പദ്ധതി. കോഴിക്കോട് ജില്ലയുടെ തെക്കു - പടിഞ്ഞാറ്, കിഴക്ക് ഭാഗങ്ങളിലുള്ളവർക്കും, മലപ്പുറം ജില്ലയിലെ പടിഞ്ഞാറു ഭാഗത്തുള്ളവർക്കും വ്യാവസായിക മേഖലകളിലേക്കും വിവിധ വിദ്യാഭ്യാസ സ്ഥാപനങ്ങളിലേക്കും എളുപ്പത്തിൽ എത്തിച്ചേരാവുന്ന, ഏറെ ദൈർഘ്യം കുറഞ്ഞ റോഡാണിത്. അതിനാൽ തന്നെ ഈ പ്രദേശത്തെ താമസക്കാർക്ക് വളരെ ഉപകാരപ്രദവുമാണിത്.

- **Location**

കോഴിക്കോട് താലൂക്കിലെ ചെറുവണ്ണൂർ വില്ലേജിലെ റീ സ 108/2B3, 128/4, 112/5, 129/5, 139, 124/3, 133/1, 110/3, 129/5, 148/2A, 149/7C എന്നീ സർവ്വേ നമ്പരുകളിൽപ്പെടുന്ന സ്ഥലം .

- **Size and attributes of Land acquisition**

ഈ പദ്ധതിക്ക് മൊത്തം ആവശ്യമായി വരുന്നത് 2.0082 ഹെക്ടർ ഭൂമിയാണെങ്കിലും , ഇതിൽ വലിയ ഒരു ഭാഗം ഭൂമി ഏറ്റെടുക്കുകയും കുറെ ഭൂമി മുൻകൂർ കൈവശത്തിലെടുക്കുകയും ചെയ്തിട്ടുണ്ട്. ഇവിടെ മേൽക്കാണിച്ച സർവ്വേനമ്പുകളിലെ 0.0263 ഹെക്ടർ ഭൂമിയാണ്. ഈ ഭൂമി ചെറുവണ്ണൂർ - കൊളത്തറ പഴയ റോഡിന്റെ പടിഞ്ഞാറു വശത്തായി സ്ഥിതി ചെയ്യുന്നു.

Alternatives considered

നിലവിലെ റോഡ് മെച്ചപ്പെടുത്താനുള്ള പദ്ധതി ആയതിനാൽ, പകരം ഭൂമി എന്നത് പ്രായോഗികമല്ല

- **Social impacts**

ഏറ്റെടുക്കപ്പെടാൻ ഉദ്ദേശിക്കുന്ന ഭൂമിയിൽ അധികവും റോഡിൽനിന്നുള്ള വഴികളോ, അതിന്റെ ഭാഗമോ ആണ്. എന്നാൽ റീ സ 148/2A യിൽ കോഴിക്കോട് കോർപ്പറേഷന്റെ ഉടമസ്ഥതയിലുള്ള മത്സ്യ മാർക്കറ്റിന്റെ തെക്കേ ഭാഗത്തുള്ള രണ്ടു മുറികളെ ബാധിക്കും. അത് അവിടെ 10 കൊല്ലമായി കോഴിക്കട നടത്തുന്ന ശിഹാദ് S/O മുഹമ്മദീനയും അവിടെ ജോലിചെയ്യുന്ന രണ്ടു തൊഴിലാളികളെയും ബാധിക്കും.

അതുപോലെതന്നെ 148/7 യിലുള്ള അന്നമ്മ അബ്രഹാമിന്റെ പറമ്പിലുള്ള കായഫലമുള്ള 4 തെങ്ങിനെയും, ഒരു പിലാവിനേയും, കൂടാതെ പഴയ മി നീളത്തിലുള്ള മതിലിനെയും ബാധിക്കുന്നു. അതുപോലെ 124/3, 133/1 എന്നീ നമ്പുകളിലെ ബാലൻ തോലിയിൽ എന്ന വ്യക്തിയുടെ 3 കവുങ്ങും ഇല്ലാതാകും. ശിഹാദിന്റെ നഷ്ടപ്പെടുന്ന കട ഭാഗം നിലവിലുള്ള മുറിയോട് ചേർത്ത് കൂടുതൽ സൗകര്യമുണ്ടാക്കി പരിഹരിക്കാൻ നഗരസഭക്ക് സാധിക്കും. അതിനാൽ തന്നെ പരിമിതമായ ആഘാതമേ ഉണ്ടാകുന്നുള്ളൂ.

- **Mitigation measures**

നിയമത്തിലും ചട്ടത്തിലും അനുശാസിക്കുന്ന രീതിയിൽ ന്യായമായ നഷ്ടപരിഹാരം.

- **Detailed project description**

Background of the project, including developer’s background and governance/management structure

കോഴിക്കോട്- രാമനാട്ടുകര ഹൈവേ റോഡിൽ, ചെറുവണ്ണൂരിൽ നിന്ന് ആരംഭിച്ച്, കൊളത്തറ ജംഗ്ഷനിൽ എത്തിച്ചേരുന്ന, 1670 മീറ്റർ നീളമുള്ള ഈ റോഡിൻറെ ശരാശരി RoW 3 മീറ്റർ മാത്രമാണ്. കോഴിക്കോട് ജില്ലയിലെ ഒരു പ്രധാനപ്പെട്ട റോഡാണിത്(MDR). കോഴിക്കോട് ജില്ലയുടെ തെക്കു - പടിഞ്ഞാറു, കിഴക്കൻ പ്രദേശങ്ങളെയും മലപ്പുറം ജില്ലയുടെ പടിഞ്ഞാറൻ പ്രദേശങ്ങളായ ബേപ്പൂർ തുറമുഖം, ബേപ്പൂർ മത്സ്യബന്ധന കേന്ദ്രം, കടലുണ്ടി പക്ഷി സങ്കേതം, വിവിധ വിദ്യാഭ്യാസ, വ്യാവസായിക മേഖലകളെ എളുപ്പം ബന്ധപ്പെടാൻ കഴിയുന്ന ഏറ്റവും ദൈർഘ്യം കുറഞ്ഞ റോഡാണിത്. വളരെ താഴ്ന്ന ഭൂ പ്രദേശങ്ങളിലൂടെ കടന്നുപോകുന്ന ഈ റോഡ്, മഴക്കാലത്ത് വെള്ളം കെട്ടി നിൽക്കുന്നതിനാൽ ഗതാഗതത്തിനു പ്രയാസം ഉണ്ടാക്കുന്നു. റോഡിൻറെ പ്രാധാന്യം കണക്കിലെടുത്തു ഈ റോഡിനെ 15 മീറ്റർ RoW യുള്ള ഒന്നാക്കി മാറ്റാൻ സർക്കാർ തീരുമാനിക്കുകയും ഭൂമി ഏറ്റെടുക്കാൻ നടപടി ആരംഭിക്കുകയും ചെയ്തു. ഏകദേശം നൂറിലധികം ഭൂവുടമകളുടെ ഭൂമി സർക്കാർ ഏറ്റെടുത്ത മരാമത്ത് വകുപ്പിന് കൈമാറുകയും ചെയ്തു. എന്നാലും കുറച്ചു ഭൂമി ഏറ്റെടുക്കാൻ ബാക്കിയാവുകയും ചെയ്തു. ഈ റോഡിൻറെ പ്രവൃത്തി ഏറ്റെടുത്ത് നടപ്പിലാക്കുന്നത്, സർക്കാരിൻറെ റോഡ് നിർമ്മാണ പ്രവർത്തനങ്ങൾ നടത്തിവരുന്നത് പൊതുമരാമത്ത് വകുപ്പ് നിരത്തു വിഭാഗമാണ്.

Rationale for project including how the project fits the public purpose criteria listed in the act

ജില്ലയിലെ പ്രധാനപ്പെട്ട റോഡുകളിൽ ഒന്നായ ചെറുവണ്ണൂർ കൊളത്തറ റോഡ്, നിലവിൽ വീതി കുറഞ്ഞതും, മഴക്കാലത്ത് വെള്ളം കെട്ടി നിന്ന് ഗതാഗത പ്രയാസങ്ങളും ഉണ്ടാക്കുന്ന രീതിയിൽ നിന്ന്, മികച്ച നിലവാരത്തിലുള്ള റോഡ് ആക്കി മാറ്റുന്നതിനാണ് സ്ഥലം ഏറ്റെടുക്കുന്നത്. നേരത്തെ വ്യക്തമാക്കിയത് പോലെ കോഴിക്കോട് ജില്ലയിലെ തെക്കു പടിഞ്ഞാറു കിഴക്കു ഭാഗത്തുള്ളവർക്കും മലപ്പുറം ജില്ലയിലെ പടിഞ്ഞാറ് ഭാഗത്തു താമസിക്കുന്നവർക്കും ഏറെ ഉപകാരപ്രദമായ ഈ റോഡിനായി ഭൂമി ഏറ്റെടുക്കുന്നത് പൊതു ആവശ്യത്തിന് തന്നെയാണ്.

Details of project size, location, capacity, output, production targets, costs, risks

ചെറുവണ്ണൂർ മുതൽ കൊളത്തറ ജംഗ്ഷൻ വരെയുള്ള നിലവിലെ വീതികുറഞ്ഞ റോഡ്, 15 മീറ്റർ വീതിയിൽ (Row) ആധുനിക സാങ്കേതിക വിദ്യയുടെ സഹായത്തോടെ 1670 മീറ്റർ നീളത്തിൽ നിർമ്മിക്കപ്പെടുന്ന ഈ റോഡ് 20 സെ മീ

കട്ടിയിൽ ഗ്രാനുലർ സബ് ബേസും 25 സെമി വെറ്റ് മിക്സ് മെക്കാഡവും (GSB) WMM ത്തിനുമുകളിൽ 60 മിമി ഡെൻസ് ബിറ്റുമിനൻ മെക്കാഡം സർഫേസ് കോഴ്സും 30 മിമി ബിറ്റുമിനൻ കോൺക്രീറ്റ് വെയറിങ് കോട്ടും നിർദ്ദേശിക്കപ്പെട്ട ഈ റോഡിൻറെ ഇരുവശത്തുമായി കോൺക്രീറ്റ് ഓവുചാലുകളും അതിനുമുകളിലായി നടപ്പാതയും നിർമ്മിക്കാനും ഉദ്ദേശിക്കുന്നുണ്ട്.

ചെറുവണ്ണൂർ വില്ലേജിലെ റീ സ 108/2B3, 128/4, 112/5, 129/5, 139, 124/3, 133/1, 110/3, 129/5, 148/2A, 149/7C എന്നീ സർവ്വേനമ്പരുകളിലുള്ള 0.0263 ഹെക്ടർ ഭൂമികൂടിയാണ് ഇപ്പോൾ ഏറ്റെടുക്കാനുദ്ദേശിക്കുന്നത്. നിർമ്മാണം പൂർത്തിയായാൽ ജില്ലയിലെ തെക്കു - പടിഞ്ഞാറു, കിഴക്കു ഭാഗത്തിലുള്ളവർക്കും മലപ്പുറം ജില്ലയുടെ പടിഞ്ഞാറ് ഭാഗത്തു താമസിക്കുന്നവർക്കും ഏറെ പ്രയോജനകരമായിരിക്കും ഈ റോഡ്.

Examination of alternatives

ഈ റോഡിൻറെ നിർമ്മിതിക്കായി മൊത്തത്തിൽ ആവശ്യമായ 2.0082 ഹെക്ടർ ഭൂമിയുടെ സിംഹഭാഗവും ഏറ്റെടുത്ത് മരാമത്ത് വകുപ്പിന് കൈമാറിക്കഴിഞ്ഞതാണ്. കുറച്ചു ഭാഗം ഭൂമി, ഏറ്റെടുക്കലിൻറെ അവസാനഘട്ടത്തിലാണ്. അതിനാൽ തന്നെ ഇപ്പോൾ ഏറ്റെടുക്കാനുദ്ദേശിക്കുന്നതും റോഡിൻറെ ഇരുവശത്തുള്ളതുമായ 0.0263 ഹെക്ടർ ഭൂമിക്ക് പകരമായി മറ്റൊരു സ്ഥലം പരിഗണിക്കാൻ പ്രയാസമാണ്.

Phases of project construction

ഭൂമി മുഴുവൻ ഏറ്റെടുത്തു കഴിഞ്ഞാൽ, നിലവിൽ 3 മീറ്റർ മാത്രം RoW ഉണ്ടായിരുന്ന ഈ റോഡിനെ 15 മീറ്റർ RoW യുള്ള ആധുനിക രീതിയിലുള്ള റോഡാക്കി മഴക്കാലത്തുള്ള വെള്ളക്കെട്ടുകൾ ഒഴിവാക്കി, എപ്പോഴും സുഗമമായി ആശ്രയിക്കാവുന്ന റോഡാക്കി മാറ്റുകയാണ് പ്രധാനലക്ഷ്യം

മറ്റു ഘട്ടങ്ങൾ താഴെ കാണിച്ചിരിക്കുന്നു

- 20 cm കട്ടിയിലുള്ള Granular Sub base layer (GSB)
- 25 cm കട്ടിയിൽ wet mix macadam
- wet mix macadam ത്തിനു മുകളിലായി 60mm Dense Bituminous Mecadam surface course
- ഇതിനുമുകളിൽ 30mm bituminous concrete wearing coat
- റോഡിൻറെ ഇരുവശത്തും, മുഴുവൻ നീളത്തിൽ Reinforced കോൺക്രീറ്റ് ഓവുചാലുകൾ
- ഇതിനുമുകളിലായി നടപ്പാതകൾ

- ട്രാഫിക് സുരക്ഷാ സംവിധാനങ്ങൾ
- KSEB, Telecom post ഓപ്പറേറ്റർസിന് കേബിളുകൾ സ്ഥാപിക്കാൻ റോഡിൻറെ ഇരുവശത്തും സൗകര്യം ഒരുക്കുന്നു.
- ബലപ്പെടുത്തലും ഭൂഗർഭ ഡ്രയിനേജും നിയന്ത്രിക്കുന്നതിനായി സബ്ഗ്രേഡിനു മുകളിലായി, സംരക്ഷണ ഭിത്തിയുടെ താഴെ ജൈവ ഭൂവസ്ത്രം സ്ഥാപിക്കുന്നു
- കേബിളുകൾക്കായി റോഡിനു കുറുകെ കൃത്യമായ ഇടവേളകളിൽ NP4 കോൺക്രീറ്റ് പൈപ്പുകൾ ഇടുന്നു

Core design features and size and type of facilities

തൊട്ടു മുകളിലെ ഖണ്ഡികയിൽ വിശദീകരിച്ചതുപോലെ, നിലവിലുള്ള വളരെ ഇടുങ്ങിയ റോഡിനെ ആധുനിക സാങ്കേതിക വിദ്യ ഉപയോഗിച്ച് 15 മീറ്റർ RoW യുള്ള റോഡാക്കി മാറ്റി , മൺസൂൺ കാലത്തുണ്ടാകുന്ന പ്രയാസങ്ങളും ഒഴിവാക്കി, പ്രധാനപ്പെട്ട വാണിജ്യ വ്യാപാര കേന്ദ്രങ്ങളിലേക്കും, വിദ്യാഭ്യാസ സ്ഥാപനങ്ങളിലേക്കും കോഴിക്കോട്, മലപ്പുറം ജില്ലകളിലെ, സമീപ പ്രദേശത്തുകാർക്ക്, എളുപ്പത്തിൽ ബന്ധപ്പെടാനാകുന്ന ഒരു റോഡാക്കി മാറ്റുക എന്നതാണ് പ്രധാന ഉദ്ദേശം.

Need of ancillary infrastructural facilities

1670 മീറ്റർ നീളമുള്ള ചെറുവണ്ണൂർ - കൊളത്തറ റോഡിനെ നിലവിലുള്ള അവസ്ഥയിൽനിന്നും ഏറെ സൗകര്യപ്രദമായ പുതിയ റോഡാക്കി മാറ്റുന്നതിന് മൊത്തം ആവശ്യമുള്ള 2.0082 ഹെക്ടർ ഭൂമിയുടെ ഭൂരിഭാഗവും ഏറ്റെടുക്കപ്പെട്ടുകഴിഞ്ഞതാണ്. ഇനി ബാക്കിയുള്ള 0.0263 ഹെക്ടർ ഭൂമിയാകട്ടെ നിലവിലുള്ളതും ഏറ്റെടുക്കപ്പെട്ടതുമായ സ്ഥലത്തോട് ചേർന്ന് കിടക്കുന്ന ഭൂമിയാണ്. ഇതിൽ ചെറുവണ്ണൂർ റോഡ് ആയിരിക്കുന്ന ഭാഗത്തിലെ കോർപറേഷൻറെ മത്സ്യമാർക്കറ്റിനെയും, അന്നമ്മ അബ്രഹാമിൻറെയും ബാലൻ തോലിയിലിൻറെയും അല്പം അനുഭവങ്ങളെയും ബാധിക്കും. കോർപറേഷൻ മാർക്കറ്റിൻറെ ഏറ്റവും തെക്കു ഭാഗത്തുള്ള രണ്ടു മുറികളെ ബാധിക്കാനിടയുള്ളത് കൊണ്ട്, അവിടെ ലഭ്യമായ സ്ഥലത്തു, ആവശ്യമെങ്കിൽ അനുബന്ധ നിർമ്മിതി നടത്തി, കോഴിക്കടക്ക് ഉണ്ടാകുന്ന ആഘാതം ലഘൂകരിക്കാവുന്നതാണ്.

Details of social impact assessment/ Environment impact assessment if already conducted and any technical feasibility reports

ഇല്ല

Applicable law and policies

1. RFCTLARR Act, 2013
2. RFCTLARR Act (Kerala) rules 2015

Team composition approach, methodology and schedule of the Social Impact Assessment

സാമൂഹ്യ ആഘാത പഠന യൂണിറ്റിന്റെ ഘടന
 കോഴിക്കോട് ജില്ലയിൽ, കോഴിക്കോട് താലൂക്കിൽ ചെറുവണ്ണൂർ വില്ലേജിലെ റീ സ 108/2B3, 128/4, 112/5, 129/5, 139, 124/3, 133/1, 110/3, 129/5, 148/2A, 149/7C എന്നീ സർവ്വേനമ്പരുകളിലുള്ള 0.0263 ഹെക്ടർ സ്വകാര്യ വ്യക്തികളുടെ സ്ഥലം, ചെറുവണ്ണൂർ - കൊളത്തറ റോഡ് പ്രവൃത്തിക്കായി ഏറ്റെടുക്കുന്നത് സംബന്ധിച്ച സാമൂഹ്യ ആഘാത പഠനം നടത്തുന്നതിന് ഉത്തരവാദിത്വം നൽകിയിരിക്കുന്നത് കണ്ണൂർ ബർണശ്ശേരി ആസ്ഥാനമായി കഴിഞ്ഞ 22 വർഷക്കാലമായി പ്രവർത്തിച്ചു വരുന്ന Track A NGO ആയ കയ്റോസ് (KAIRO'S Kannur Association For Integrated Rural Organization and Support) കണ്ണൂരിനെയാണ്. കോഴിക്കോട് ജില്ലാ കളക്ടറുടെ 08/07/2022 ലെ DCKKD/10930/2021B4 നമ്പർ കത്ത് പ്രകാരമാണ് ഉത്തരവാദിത്വം ഏൽപ്പിച്ചിരിക്കുന്നത്. ഇത് സംബന്ധിച്ച ആധികാരികമായ വിജ്ഞാപനം 11.03.2022 ലെ 792 നമ്പർ അസാധാരണ ഗസറ്റിൽ പ്രസിദ്ധപ്പെടുത്തുകയും ചെയ്തിട്ടുണ്ട്. പഠന യൂണിറ്റിന്റെ ഘടന താഴെ കാണിച്ചിരിക്കുന്നു.

List of all team members with qualification

ക്രമ നമ്പർ	പേര്	പദവി	വിദ്യാഭ്യാസ യോഗ്യത
1	ഫാ. ഷൈജു പീറ്റർ (സോഷ്യോളജിസ്റ്റ്) ph: 9400371739	ചെയർമാൻ	MSW
2	ശ്രീ കെ.വി.ചന്ദ്രൻ ph: 9846871777	അംഗം	BA (Eco) MA (His)
3	ശ്രീമതി ജെസ്സി റെജി (ഡി.ടി.പി.ഓപ്പറേറ്റർ) ph: 9947584887	അംഗം	BA (Mal)
4	ശ്രീ പ്രസാദ്	ഓഫീസ് അസിസ്റ്റന്റ്	SSLC

Description and rationale for the methodology and tools used to collect information for the social impact assessment

കോഴിക്കോട് - രാമനാട്ടുകര റോഡിൽ, ചെറുവണ്ണൂർ മുതൽ കൊളത്തറ ജംഗ്ഷൻ വരെയുള്ള 1670 മീറ്റർ നീളമുള്ള, വീതി കുറഞ്ഞ പഴയ റോഡിനു പകരമായി 15 മീറ്റർ RoW യുള്ള, ആധുനിക രീതിയിലുള്ള റോഡ് നിർമ്മിക്കാനായിട്ടാണ് ഇവിടെ ഭൂമി ഏറ്റെടുക്കുന്നത്. മൊത്തത്തിൽ ആവശ്യമായി വരുന്ന 2.0082 ഹെക്ടർ ഭൂമിയിൽ വളരെ കുറച്ചു മാത്രമേ ഏറ്റെടുക്കാൻ ബാക്കിയുള്ളൂ. ഇവിടെ ചെറുവണ്ണൂർ റോഡ് ആരംഭിക്കുന്ന സ്ഥലത്തിന് സമീപത്തായി റോഡിന്റെ പടിഞ്ഞാറു വശത്തുള്ള കോഴിക്കോട് കോർപ്പറേഷന്റെ മത്സ്യ മാർക്കറ്റിന്റെ രണ്ടു മുനികളെയും ബാധിക്കും. ബാക്കിയുള്ള മുനിയും പ്രയാസം അനുഭവപ്പെടുന്ന, വാടകക്കാരനായ ശിഹാദിന്റെ കൈവശം തന്നെയാണ്. സ്ഥലം സന്ദർശിക്കുന്ന സമയത്ത് കോഴിക്കോട് LA സ്പെഷ്യൽ തഹസിൽദാർ ഷാജി, റെവന്യൂ ഇൻസ്പെക്ടർ ശിവദാസൻ, റോഡ് വികസന സമിതി കൺവീനർ ബാലകൃഷ്ണൻ പൂല്ലാട്ട് എന്നിവരുടെ സഹകരണം ലഭിച്ചിരുന്നു. ഈ പ്രദേശത്തെ ഡിവിഷൻ കൗൺസിലർമാരെ നേരിട്ട് അറിയിച്ചിരുന്നെങ്കിലും ചില അസൗകര്യങ്ങൾ കാരണം അവർക്ക് എത്താൻ സാധിച്ചിട്ടില്ല. Participatory Observation, Participatory Rural Appraisal, Informal interview with key Informants എന്നീ ടൂളുകളും ഉപയോഗിച്ചിരുന്നു. 09.08.2022 നു നടത്താൻ നിശ്ചയിച്ചിട്ടുള്ള പൊതു അവകാശവാദയോഗത്തിൽ, ഈ വിഷയം സംബന്ധിച്ച് കൂടുതൽ വ്യക്തത വരുത്താനും, അത് സംബന്ധിച്ച അർത്ഥനാധികാരിയുടെ അഭിപ്രായം ആവശ്യമെങ്കിൽ അത് ശേഖരിച്ചു അന്തിമ റിപ്പോർട്ടിൽ ചേർക്കാനും സാധിക്കും.

Sampling methodology used

പഠനോപാധികൾ

സാമൂഹ്യ ആഘാത പഠനത്തോടനുബന്ധിച്ചുള്ള വിവര ശേഖരണത്തിനായി തൊട്ടു മുകളിൽ കാണിച്ച ഉപാധികൾക്ക് പുറമെ Stakeholder Analysis, Participatory Rural Appraisal, Beneficiary Assessment എന്നീ ഉപാധികളും അവലംബിച്ചിട്ടുണ്ട്.

Overview of information/ data sources used

വളരെ മുന്നേ തന്നെ ഈ റോഡിന്റെ പുനർനിർമ്മിതിക്കായി ഈ പ്രദേശത്തുകാർ കമ്മിറ്റി രൂപീകരിച്ച പ്രവർത്തനം നടത്തി വരുന്നതിന്റെ ഫലമായി 2019 ൽ ബഡ്ജറ്റിൽ അനുവദിച്ച തുകയുടെ 20% ആയി 3 കോടി

രൂപ വകയിരുത്തിയിരുന്നു. തുടർന്ന് 2019 ൽ തന്നെ ഇൻവെസ്റ്റിഗേഷൻ നടത്തുകയും ചെയ്തിരുന്നു. നിലവിൽ കേവലം 3 മീറ്റർ മാത്രം RoW യുള്ള റോഡ്, മഴക്കാലത്ത് വെള്ളക്കെട്ട് കാരണം പ്രയാസങ്ങൾ ഉണ്ടാക്കിയിരുന്നു. ഇത് RoW 15 മീറ്റർ ആക്കി, ആധുനിക രീതിയിലുള്ള സാങ്കേതിക സംവിധാനത്തിലൂടെ മികച്ച റോഡാക്കി മാറ്റുകയാണ് ഉദ്ദേശിക്കുന്നത്. കോർപ്പറേഷൻ റീജിയണൽ ഓഫീസിൽ സൂപ്രണ്ട് എന്നിവരിൽ നിന്നും പൊതുമരാമത്തു വകുപ്പ്, റോഡ് വികസന സമിതി, വില്ലേജ് ഓഫീസ്, കോർപ്പറേഷൻ കൗൺസിലർമാർ എന്നിവരിൽ നിന്നും സ്ഥലം ഏറ്റെടുക്കൽ സംബന്ധിച്ച വിവരങ്ങൾ ശേഖരിച്ചിരുന്നു.

Schedule of consultations with key stakeholders and brief description of public hearings conducted

സ്ഥലം ഏറ്റെടുപ്പ് നേരിട്ട് ബാധിക്കുന്നത് ഭൂവുടമകളെ കൂടാതെ കോർപ്പറേഷന്റെ മത്സ്യ മാർക്കറ്റ് ലേലത്തിൽ ഏറ്റെടുത്ത് നടത്തുന്ന ശിഹാദിനെയും അദ്ദേഹത്തിന്റെ രണ്ടു തൊഴിലാളികളെയുമാണ്.

ഭൂവുടമകളുടെയും മറ്റു തല്പരകക്ഷികളുടെയും പ്രശ്നങ്ങളും പ്രയാസങ്ങളും കൂടുതൽ വ്യക്തമായി അറിയുന്നതിനായി 09.06.2022 ചൊവ്വാഴ്ച രാവിലെ 11.30 നു ബേപ്പൂർ നിയോജകമണ്ഡലം എം. എൽ.എ ഓഫീസിൽ വെച്ച് ചേർന്നു. യോഗത്തിൽ ഭൂവുടമകളടക്കം 8 പേർ പങ്കെടുത്തു.

യോഗത്തിന്റെ ഉദ്ദേശ്യലക്ഷ്യങ്ങളെ കുറിച്ച് വളരെ വിശദമായി വ്യക്തമാക്കി യോഗത്തിൽ പങ്കെടുത്തവരെ സ്വാഗതം ചെയ്തു കയ്റോസ് പ്രൊജക്റ്റ് അസിസ്റ്റന്റ് ശ്രീമതി ലക്ഷ്മി ഹൃഷികേശ് സംസാരിച്ചു.

യോഗത്തിൽ ഉയർന്നു വന്ന നിർദ്ദേശങ്ങൾ താഴെ കാണിച്ചിരിക്കുന്നു

1. പ്രേമരാജൻ ടി പി (സെക്രട്ടറി കുട്ടിച്ചാത്തൻ കാവ് ട്രസ്റ്റ്)

കുട്ടിച്ചാത്തൻ കാവിലേക്കുള്ള വഴിയുടെ മധ്യ ഭാഗത്തുകൂടെയാണ് റോഡ് വരുന്നത്. റോഡ് വരുമ്പോൾ ഉയരം കൂടും. ഇരുഭാഗത്തും ചതുപ്പു പ്രദേശമാണ്. റോഡിനു ഉയരം ഉണ്ടാകുമ്പോൾ ഇരുവശത്തും വെള്ളം കെട്ടികിടക്കാനും കാവിലേക്കുള്ള വഴി തടസ്സപ്പെടാനും സാധ്യതയുണ്ട്. അത് പരിഹരിക്കാനുള്ള പ്രവൃത്തി റോഡ് നിർമ്മാണ പ്ലാനിൽ ഉൾപ്പെടുത്തിയിട്ടുണ്ടോ?

2. പുരുഷോത്തമൻ (ഭൂവുടമ)

ഇതിനോട് ചേർന്ന് കിടക്കുന്ന മുൻപേ ഏറ്റെടുക്കപ്പെട്ട എന്റെ സ്ഥലം കേസിൽപെട്ട് കിടക്കുന്ന സ്ഥലമാണ്. നഷ്ടപരിഹാര തുക അനുവദിച്ചു ഉത്തരവായെങ്കിലും ഇതുവരെ പ്രസ്തുത കേസ് കാരണം പണം ലഭിച്ചിട്ടില്ല. ഇപ്പോൾ ഏറ്റെടുക്കുന്ന സ്ഥലം കേസില്പെട്ട ഭൂമിയല്ല. റോഡ് വന്നു കഴിഞ്ഞാൽ എന്റെ വീട്ടിലേക്കുള്ള വഴി റോഡിന്റെ ഉയരത്തിനനുസരിച്ചു ഉയർത്തി ഉപയോഗയോഗ്യമാക്കണം

3. ബാലകൃഷ്ണൻ (റോഡ് വികസന കമ്മിറ്റി)

ക്ഷേത്രാചാരങ്ങൾ തടസ്സപ്പെടുത്താത്ത രീതിയിൽ റോഡ് നിർമ്മിക്കണം. അടിസ്ഥാന രഹിതമായ പരാതിയുടെ പേരിൽ നഷ്ടപരിഹാരം ലഭിക്കാത്തവരുടെ പ്രശ്നത്തിൽ എത്രയും പെട്ടെന്ന് ഒരു പരിഹാരമുണ്ടാകണം. റോഡ് നിർമ്മാണശേഷം വെള്ളം കെട്ടി നിൽക്കുന്ന അവസ്ഥയുണ്ടാകരുത്.

4. ബാലൻ തോലിയിൽ (ഭൂവുടമ)

ചെറുവണ്ണൂർ കൊളത്തറ റോഡ് വികസനത്തിനായി മുന്നേ ഏറ്റെടുക്കപ്പെട്ട എന്റെ സ്ഥലം എന്റെ സഹോദരന്റെ അടിസ്ഥാന രഹിതമായ ഒരു പരാതി കാരണം നഷ്ടപരിഹാരം ലഭ്യമാകാതെ തടഞ്ഞു വച്ചിരിക്കുകയാണ്. ഇതിനു ഒരു പരിഹാരം ഉണ്ടാകണം.

യോഗം 12.30 നു അവസാനിച്ചു

യോഗത്തിൽ ഉയർന്നു വന്ന അഭിപ്രായങ്ങളും നിർദ്ദേശങ്ങളും അർത്ഥനാധികാരിയായ പൊതുമരാമത്തു നിരത്തു വിഭാഗം എക്സിക്യൂട്ടീവ് എൻജിനീയർക്ക് അയച്ചു കൊടുക്കുകയും ആയതിന്റെ മറുപടി 01/09/2022 ലെ EERD-DVOKKD/160/2022-D4-PWD നമ്പർ കത്ത് പ്രകാരം അയച്ചു തരികയും ചെയ്തിട്ടുണ്ട്. ആയത് ചുവടെ ചേർത്തിരിക്കുന്നു.

1. പ്രേമരാജൻ ടി പി (സെക്രട്ടറി കുട്ടിച്ചാത്തൻ കാവ് (ടസ്സ്))

കുട്ടിച്ചാത്തൻ കാവിലേക്കുള്ള വഴിയുടെ മധ്യ ഭാഗത്തുകൂടെയാണ് റോഡ് വരുന്നത്. റോഡ് വരുമ്പോൾ ഉയരം കൂടും. ഇരുഭാഗത്തും ചതുപ്പു പ്രദേശമാണ്. റോഡിനു ഉയരം ഉണ്ടാകുമ്പോൾ ഇരുവശത്തും വെള്ളം കെട്ടികിടക്കാനും കാവിലേക്കുള്ള വഴി തടസ്സപ്പെടാനും സാധ്യതയുണ്ട്. അത് പരിഹരിക്കാനുള്ള പ്രവൃത്തി റോഡ് നിർമ്മാണ പ്ലാനിൽ ഉൾപ്പെടുത്തിയിട്ടുണ്ടോ?

വെള്ളക്കെട്ട് ഒഴിവാക്കുന്നതിനുള്ള ഡ്രെയിനേജ്, കൾവേട്ട് എന്നിവ റോഡ് പ്രവൃത്തിയിൽ ഉൾപ്പെടുത്തിയിട്ടുണ്ട്.

2. പുരുഷോത്തമൻ (ഭൂവുടമ)

ഇതിനോട് ചേർന്ന് കിടക്കുന്ന മുൻപേ ഏറ്റെടുക്കപ്പെട്ട എന്റെ സ്ഥലം കേസിൽപ്പെട്ട് കിടക്കുന്ന സ്ഥലമാണ്. നഷ്ടപരിഹാര തുക അനുവദിച്ചു ഉത്തരവായെങ്കിലും ഇതുവരെ പ്രസ്തുത കേസ് കാരണം പണം ലഭിച്ചിട്ടില്ല. ഇപ്പോൾ ഏറ്റെടുക്കുന്ന സ്ഥലം കേസില്പെട്ട ഭൂമിയല്ല. റോഡ് വന്നു കഴിഞ്ഞാൽ എന്റെ വീട്ടിലേക്കുള്ള വഴി റോഡിന്റെ ഉയരത്തിനനുസരിച്ചു ഉയർത്തി ഉപയോഗയോഗ്യമാക്കണം

നഷ്ടപരിഹാര തുക അനുവദിക്കുന്നത് റെവന്യൂ വകുപ്പിന്റെ പരിധിയിൽ വരുന്നതാണ്. വീട്ടിലേക്കുള്ള വഴിക്ക് തടസ്സമില്ലാത്ത രീതിയിൽ പ്രവർത്തി നടത്തുന്നതാണ്.

3. ബാലകൃഷ്ണൻ (റോഡ് വികസന കമ്മിറ്റി)

ക്ഷേത്രാചാരങ്ങൾ തടസ്സപ്പെടാത്ത രീതിയിൽ റോഡ് നിർമ്മിക്കണം. അടിസ്ഥാന രഹിതമായ പരാതിയുടെ പേരിൽ നഷ്ടപരിഹാരം ലഭിക്കാത്തവരുടെ പ്രശ്നത്തിൽ എത്രയും പെട്ടെന്ന് ഒരു പരിഹാരമുണ്ടാകണം. റോഡ് നിർമ്മാണശേഷം വെള്ളം കെട്ടി നിൽക്കുന്ന അവസ്ഥയുണ്ടാകരുത്.

നഷ്ടപരിഹാര തുക അനുവദിക്കുന്നത് റെവന്യൂ വകുപ്പിന്റെ പരിധിയിൽ വരുന്നതാണ്. റോഡിന്റെ അലൈൻമെന്റ് നിലവിൽ ചീഫ് എൻജിനീയർ അനുമതി നൽകിയതാണ്. റോഡിൽനിന്ന് വെള്ളം ഒഴുകി പോകുന്നതിനു, വെള്ളക്കെട്ട് ഒഴിവാക്കുന്നതിന് ഡ്രയിനേജ്, കൾവേട്ട് എന്നിവ ഉൾപ്പെടുത്തിയാണ് നിർമ്മാണം നടത്തുന്നത്.

4. ബാലൻ തോലിയിൽ (ഭൂവുടമ)

ചെറുവണ്ണൂർ കൊളത്തറ റോഡ് വികസനത്തിനായി മൂന്നേ ഏറ്റെടുക്കപ്പെട്ട എന്റെ സ്ഥലം എന്റെ സഹോദരന്റെ അടിസ്ഥാന രഹിതമായ ഒരു പരാതി കാരണം നഷ്ടപരിഹാരം ലഭ്യമാകാതെ തടഞ്ഞു വെച്ചിരിക്കുകയാണ്. ഇതിനു ഒരു പരിഹാരം ഉണ്ടാകണം.

നഷ്ടപരിഹാര തുക അനുവദിക്കുന്നത് റെവന്യൂ വകുപ്പിന്റെ പരിധിയിൽ വരുന്നതാണ്.

Land assessment

Describe with the help of maps information from land inventory and primary sources.

ഏറ്റെടുക്കാൻ ഉദ്ദേശിക്കുന്ന ഭൂമിയുടെ വിവരം

ക്രമ നമ്പർ	സർവ്വേ നമ്പർ	വിസ്തീർണം
1	R.s No 108/2B3	0.0012
2	128/4	0.0012
3	112/5	0.0004
4	129/5	0.0030
5	139	0.0036
6	124/3, 113/1	0.0017
7	110/3	0.0018
8	129/5	0.0014
9	148/2A	0.0097
10	149/7C	0.0023
	ആകെ	0.0263 ഹെക്ടർ

Entire area of impacts under the influence of the project. (not limited to land area for acquisition)

ഈയാരു പദ്ധതിക്കായി മൊത്തം 2.0082 ഹെക്ടർ സ്ഥലമാണ് ഏറ്റെടുക്കപ്പെടേണ്ടിയിരിക്കുന്നത്. അതിൽ നല്ല ശതമാനം ഭൂമി ഏറ്റെടുത്തു കഴിഞ്ഞതായി മുന്നേ രേഖപ്പെടുത്തിയതാണ്. റോഡിന്റെ ഇരുവശത്തുമായുള്ള സ്ഥലം ഏറ്റെടുക്കപ്പെടുമ്പോൾ, ആദ്യ ഘട്ടത്തിലുണ്ടായ ആഘാതം, ഇപ്പോൾ 0.0263 ഹെക്ടർ സ്ഥലം ഏറ്റെടുക്കപ്പെടുമ്പോൾ ഉണ്ടാകുന്നില്ല. ഇപ്പോൾ സ്ഥലം ഏറ്റെടുക്കപ്പെടുമ്പോളുണ്ടാകുന്ന ആഘാതം, ഏറ്റെടുക്കപ്പെടുന്ന സ്ഥലത്തിന്റെ വിസ്തൃതിയിൽ ഒതുങ്ങുന്നു.

Total land required for the project

ഈ പദ്ധതിക്ക് മൊത്തം ആവശ്യമായി വരുന്നത് 2.0082 ഹെക്ടർ സ്ഥലമാണ്. ഇപ്പോൾ സാമൂഹ്യ ആഘാത പഠനം നടത്തുന്നത്, ഏറ്റെടുക്കാൻ ബാക്കിയായിട്ടുള്ള 0.0263 ഹെക്ടർ സ്ഥലം ഏറ്റെടുപ്പ് സംബന്ധിച്ചാണ്.

Land (if any) already purchased alienated, leased or acquired, and the intended use for each plot of land required for the project

1670 മീറ്റർ നീളമുള്ള ചെറുവണ്ണൂർ- കൊളത്തറ റോഡ് നിലവിലുള്ള ഇടുങ്ങിയ രൂപത്തിൽ നിന്നും 15ROW വീതിയിലുള്ള ആധുനിക രീതിയിലുള്ള റോഡാക്കി മാറ്റുന്നതിന്, മൂന്നേ സൂചിപ്പിച്ചതുപോലെ 2.0082 ഹെക്ടർ സ്ഥലമാണ് ഏറ്റെടുക്കപ്പെടേണ്ടിയിരിക്കുന്നത്. ഇപ്പോൾ ഏറ്റെടുക്കാനുദ്ദേശിക്കുന്ന 0.0263 ഹെക്ടർ ഭൂമിയൊഴിച്ചു ബാക്കി ഭൂമി ഏറ്റെടുത്തു കഴിഞ്ഞതാണ്. റോഡിന്റെ ഇരുവശത്തും മുഴുവനായി ഡ്രയിനേജ്‌ക്കും നിർമ്മിക്കുന്നതിനായാണ് ഇത്രയും ഭൂമി ആവശ്യമായി വരുന്നത്. റോഡ് ആരംഭിക്കുന്നത് മുതൽ അവസാനിക്കുന്നത് വരെ ഇതൊഴികെയുള്ള ഭൂമി ഏറ്റെടുക്കപ്പെട്ടു കഴിഞ്ഞിട്ടുണ്ട്.

Quantity and location of the land proposed to be acquired for the project

ഈ പദ്ധതിക്കായി ഇനി ഏറ്റെടുക്കാൻ ബാക്കിയായി നിൽക്കുന്നത് കോഴിക്കോട് താലൂക്കിലെ, ചെറുവണ്ണൂർ വില്ലേജിൽപ്പെട്ട റീ സ 108/2B3, 128/4, 112/5, 129/5, 139, 124/3, 133/1, 110/3, 129/5, 148/2A, 149/7C എന്നീ സർവ്വേ നമ്പറുകളിൽപ്പെടുന്ന 0.0263 ഹെക്ടർ ഭൂമിയാണ്.

Nature, present use and classification of land and if agricultural land, irrigation Size of holding, ownership patterns, land distribution and number of residential houses

കോഴിക്കോട് കോർപ്പറേഷന്റെ അധീനതയിലുള്ള 148/2A യിലുള്ള മത്സ്യ മാർക്കറ്റ് ഒഴികെ മിക്കവാറും ഏറ്റെടുക്കപ്പെടാനുദ്ദേശിക്കുന്ന ഭൂമി പുരയിടം/നിലം വിഭാഗത്തിൽപ്പെട്ടതാണ്. മിക്കവാറും എല്ലാ ഭൂമിയും വീട്ടുപറമ്പിന്റെ ഭാഗമാണ്. ഇതിൽ കൃഷി ഭൂമി ഉൾപ്പെടുന്നില്ല. ഉടമകളിൽ നിന്നും വളരെ ചെറിയ ഭാഗം മാത്രമേ ഏറ്റെടുക്കപ്പെടേണ്ടതായിട്ടുള്ളൂ. ഇവിടുത്തെ ഭൂമി മൊത്തത്തിൽ, സ്വന്തം ഉടമസ്ഥതയിലുള്ളതാണ്. ഇവയൊക്കെത്തന്നെ പരമ്പരാഗതമായി കൈവശം ചേർന്ന് വന്നവയാണ്. ഏറ്റെടുക്കപ്പെടാനുദ്ദേശിക്കുന്ന ഭൂമിയിൽ താമസിച്ചുവരുന്ന വീടുകളില്ല.

ഭൂമിയുടെ ഉടമസ്ഥർ

ക്രമനമ്പർ	ഉടമസ്ഥന്റെ പേര്	വിസ്തീർണ്ണം	സ്വഭാവം
1	മോഹനൻ s/o നാരായണൻ	0.0012	പുരയിടം/നിലം
2	അഹമ്മദ് ഇയ്യാടത്ത്	0.0012	പുരയിടം/നിലം

3	കാഞ്ചന, സജിത്ത്, വസന്ത് മുതൽപേർ	0.0004	പുരയിടം/നിലം
4	ഉദയഭാനു മുതൽപേർ	0.0030	പുരയിടം/നിലം
5	കുട്ടിച്ചാത്തൻ കാവ് വഴി	0.0036	പുരയിടം/നിലം
6	ബാലൻ തോലിയിൽ	0.0017	പുരയിടം/നിലം
7	പുരുഷോത്തമൻ തറോൽ	0.0018	പുരയിടം/നിലം
8	പ്രവീൺ നെട്ടൂട്ടി	0.0014	പുരയിടം/നിലം
9	കോഴിക്കോട് കോർപറേഷൻ മത്സ്യമാർക്കറ്റ്	0.0097	പുരയിടം/നിലം
10	അന്നമ്മ എബ്രഹാം മുതൽപേർ	0.0023	പുരയിടം/നിലം
	ആകെ		0.0263 ഹെക്ടർ

Land prices and recent changes in ownership, transfer and use of lands over the last 3 years

ചെറുവണ്ണൂർ കൊളത്തറ റോഡ് പ്രവർത്തിക്കായി മൂന്നു തന്നെ ഇവിടെ ഭൂമി ഏറ്റെടുക്കപ്പെട്ടിരുന്നു. ദേശീയപാതയ്ക്ക് സമീപം സെന്റിന് 10 ലക്ഷം രൂപയും മറ്റു സ്ഥലങ്ങളിൽ 5 ലക്ഷം രൂപയും നൽകിയതായി അറിയാൻ കഴിഞ്ഞു.

Estimation and enumeration (where required) of affected families and assets

Estimation of families

(a) Families which are directly affected (own land that is proposed to be acquired)

മുൻപേ തന്നെ ഈ പദ്ധതിക്കായി ഏറ്റെടുക്കപ്പെട്ട സ്ഥലത്തോട് ചേർന്ന് കിടക്കുന്ന പ്രദേശമാണ് ഏറ്റെടുക്കപ്പെടാനുദ്ദേശിക്കുന്നത്. ഈ സ്ഥലത്തു മുകളിൽ കാണിച്ച 8 പേരുടെയും, കോഴിക്കോട് കോർപറേഷന്റെയും, ചെറുവണ്ണൂർ തെക്കേപുറക്കൽ ശ്രീ കുട്ടിച്ചാത്തൻ ക്ഷേത്രം വക വഴിയുടെയും സ്ഥലമാണ്. ഇതിൽ അന്നമ്മ അബ്രഹാമിന്റെ പറമ്പിൽ ഒരു സ്റ്റേഷനറി ഗോഡൗൺ പ്രവർത്തിക്കുന്നുണ്ട്.

Family of scheduled tribes and other traditional forest dwellers who have lost any of their forest rights.

ഇവിടെ അത്തരത്തിലുള്ള ഗിരിവർഗക്കാർ താമസിക്കുന്നില്ല

Families which depend on common property resources which will be affected due to acquisition of land for their livelihood

ഇല്ല

Families which have been assigned land by the state government or the central government under any of its schemes and such land is under acquisition

ഇല്ല

Families which have been residing on any land in the urban areas for preceeding 3 years or more prior to the acquisition of the land

ഇല്ല

Families which are indirectly impacted by the project (not affected directly by the acquisition of own land)

മത്സ്യ മാർക്കറ്റ് വാടകക്ക് നടത്തുന്ന ശിഹാദിനെയും, അവിടെ ജോലി ചെയ്തുവരുന്ന രണ്ടു തൊഴിലാളികളെയും, അവരുടെ കുടുംബത്തെയും ബാധിക്കുന്നു.

(a) Inventory of productive assets and significant lands

ക്രമനമ്പർ	ഉടമസ്ഥന്റെ പേര്	ചമയങ്ങൾ	
1	കോഴിക്കോട് കോർപ്പറേഷൻ മത്സ്യ മാർക്കറ്റിന്റെ ഭാഗം	മൊത്തത്തിൽ മൂന്നു മുറിയുള്ള മത്സ്യ മാർക്കറ്റിന്റെ ഏറ്റവും തെക്കേ ഭാഗത്തുള്ള രണ്ടു മുറികളെ ബാധിക്കുന്നു.	0.0097 H
2	അന്നമ്മ എബ്രഹാം മുതൽപേർ	ഇപ്പോൾ സ്റ്റേഷനറി സാധനങ്ങൾ സൂക്ഷിക്കുന്ന ഒരു കെട്ടിടം ഈ പറമ്പിലുണ്ട് കെട്ടിടത്തെ ബാധിക്കില്ല. 4 തെങ്ങുകൾ ഉണ്ട്. കൂടാതെ ഒരു പ്ലാവു	0.0023 H

3	ചെറുവണ്ണൂർ തെക്കേപുറക്കൽ ശ്രീ കുട്ടിച്ചാത്തൻ കാവ്	-	കാവിലേക്കുള്ള വഴി. വഴി തടസ്സപ്പെടുത്തില്ല
4	ബാലൻ തോലിയിൽ	3 കവുങ്ങുകൾ	വീട്ടിലേക്കുള്ള വഴിയുടെ ഭാഗം. വഴി തടസ്സപ്പെടുത്തില്ല
5	അഹമ്മദ് ഇയ്യപ്പാടത്ത്	-	പഴയ റോഡിൽ നിന്ന് 4 വീടുകളിലേക്കുള്ള ഏകദേശം 8 അടി വീതിയുള്ള വഴി. വഴിക്ക് തടസ്സമില്ല
6	ഉദയഭാനു മുതൽപേർ	-	പഴയ റോഡിൽ നിന്ന് 3 വീടുകളിലേക്കുള്ള വഴി. വഴിക്ക് തടസ്സമില്ല
7	പ്രവീൺ നെട്ടൂളി	-	നാല് കുടുംബങ്ങൾക്കുള്ള വഴി
8	കാഞ്ചന, സജിത്ത്, വസന്ത് മുതൽപേർ	-	8 അടി വീതിയുള്ള നടപ്പാത. വഴിക്ക് തടസ്സമില്ല
9	പുരുഷോത്തമൻ തറോൽ	-	പഴയ റോഡിൽ നിന്ന് 6 മീറ്ററോളം നീളത്തിൽ 8 അടി വീതിയുള്ള നടപ്പാത. ഇവിടെ ഹോട്ടൽ പി.എം, ഒരു വീട് വഴിക്ക് തടസ്സമില്ല
10	മോഹനൻ	-	ഇദ്ദേഹത്തിന്റെ സ്ഥലത്തെ ആദ്യഘട്ടത്തിൽ തന്നെ ഏറ്റെടുത്ത് നഷ്ടപരിഹാരം നൽകപ്പെട്ടതാണ്. ഈ സ്ഥലത്തിന്റെ സമീപത്തുള്ള നിർമ്മിതികൾ ഒക്കെ പൊളിച്ചുകഴിഞ്ഞതാണ്.

Socio- economic and cultural profile (affected area and resettlement site)

Demographic details of the population in the project area

ചെറുവണ്ണൂർ കൊളത്തറ റോഡ് വികസനത്തിനായി ആദ്യഘട്ടത്തിൽ തന്നെ സ്ഥലം ഏറ്റെടുത്തു തുടങ്ങിയതാണ്. നിലവിൽ ഏറ്റെടുക്കപ്പെട്ട സ്ഥലത്തിന്

പുറമെ, അതിനോട് ചേർന്ന് നിൽക്കുന്ന സ്ഥലത്തു ആരും തന്നെ താമസിക്കുന്നില്ല. ഇവിടെ നിന്ന് പുനരധിവസിപ്പിക്കേണ്ടിയും വരുന്നില്ല.

Income and poverty levels

ഏറ്റെടുക്കപ്പെടുന്ന സ്ഥലത്തുള്ള കോർപ്പറേഷൻ മത്സ്യ മാർക്കറ്റിന്റെ മൂന്നു മുറികളിൽ ഒന്നിനെ പൂർണ്ണമായും മറ്റൊന്നിനെ ഭാഗികമായും ബാധിക്കുന്നു. വാടകക്കാരന് ഒരു മുറി കൂടിയുണ്ട്. അതിനാൽ തന്നെ വരുമാനവും ദാരിദ്ര്യരേഖ പരാമർശവും ഇല്ല.

Vulnerable groups

ഇല്ല

Land use and livelihood

ഇവിടെ ഏറ്റെടുക്കപ്പെടുന്ന ഭൂമിയിൽ കൂടുതലും ഒഴിഞ്ഞു കിടക്കുന്ന പറമ്പിന്റെ ഭാഗമോ താമസസ്ഥലത്തിന് ഭാഗമായ പറമ്പോ ആണ്. പൊതുവെ കാർഷിക ഭൂമിയല്ല. പറമ്പിൽ നിന്ന് ലഭിക്കുന്ന ആദായം ജീവനോപാദികളിൽ പെടുത്താൻ മാത്രം ഗൗരവമുള്ളതല്ല. ഏറ്റെടുക്കപ്പെടുന്ന കോർപ്പറേഷൻ മാർക്കറ്റ് വാടകക്ക് നടത്തുന്ന ശിഹാദിനെയും അദ്ദേഹത്തിന്റെ രണ്ടു തൊഴിലാളികളെയും ഭാഗികമായി ബാധിക്കും.

Local economic activities

ഈ പ്രദേശത്തെ പ്രധാന സാമ്പത്തിക പ്രവർത്തനങ്ങൾ കാർഷിക വൃത്തിയാണ്. വിവിധ സ്ഥാപനങ്ങളിൽ ജോലി ചെയ്തവരും, ജോലിചെയ്യുന്നവരും ഈ പ്രദേശത്തിന്റെ സാമ്പത്തിക പ്രവർത്തനത്തെ ഉത്തേജിപ്പിക്കുന്നു.

Factors that contribute to local livelihood

മുൻകാലഘട്ടങ്ങളിൽ സമീപ പ്രദേശത്തെ ഓട് കമ്പനികളിൽ ജോലി ചെയ്തവരാണ് ഇവിടുത്തുകാർ അത്തരം കമ്പനികൾ പൂട്ടിയതോടെ ചെരിപ്പ് നിർമ്മാണം മറ്റു അപ്ഹോൾസ്റ്ററി മേഖലകളിൽ ജോലി ചെയ്യുന്നു. അതുപോലെ തന്നെ പറമ്പുകളിലെ തേക്ക്, കവുങ്ങ് എന്നിവയിൽ നിന്നും ലഭിക്കുന്ന വരുമാനവും ജീവനോപാധിയെ സഹായിക്കുന്നു. മൊത്തമായി നോക്കുകയാണെങ്കിൽ വിവിധ കമ്പനികളെയും ചെറിയ തരത്തിലുള്ള വ്യാവസായിക യൂണിറ്റുകളെയുമാണ് പ്രധാനമായി ആശ്രയിക്കുന്നത്.

Kinship patterns and social and cultural organizations.

ഹിന്ദു മുസ്ലിം മതവിഭാഗങ്ങൾ രമ്യതയോടെ അധിവസിക്കുന്ന പ്രദേശം മിക്കവാറും ഇന്നത്തെ അണുകൂടുംബസംവിധാനത്തിൽ ജീവിക്കുന്നു. ആത്മവിദ്യാസംഘം, ശിവദാസൻ സ്മാരക ഗ്രന്ഥാലയം എന്നീ സ്ഥാപനങ്ങൾ ഈ പ്രദേശത്തിന്റെ സാംസ്കാരിക വളർച്ചയ്ക്ക് ഏറെ സഹായകാര്യമായി പ്രവർത്തിച്ചുവരുന്നു.

Administrative organizations

പ്രാദേശിക ഭരണസംവിധാനത്തിന്റെ ഭാഗമായ കോഴിക്കോട് കോർപ്പറേഷൻ 45) ഡിവിഷന്റെ പരിധിയിൽ വരുന്ന പ്രദേശമാണിത്.

Political organizations

ഈ പ്രദേശത്ത് കോൺഗ്രസ്, സി.പി.ഐ (എം), ബി.ജെ.പി, ലീഗ്, എന്നീ കക്ഷി രാഷ്ട്രീയ പാർട്ടികളുടെ സ്വാധീനമുണ്ട്.

Community based and civil society organisations

ഇത്തരം സംഘങ്ങൾ ഒന്നും തന്നെ ഈ പ്രദേശത്തു പ്രവർത്തിക്കുന്നില്ല

Regional dynamics and historical change processes

പദ്ധതി പ്രദേശമായ ചെറുവണ്ണൂർ- കൊളത്തറ പ്രദേശം കോഴിക്കോട് കോർപ്പറേഷന്റെ 45 ഡിവിഷനിൽ പെടുന്ന പ്രദേശമാണ്. ആദ്യകാലഘട്ടത്തിൽ ഇവിടുത്തുകാർ സമീപ പ്രദേശത്തെ ഓട് കമ്പനികളിൽ ജോലി ജീവിതം നയിച്ചിരുന്നവരാണ്. കാലക്രമേണ അത്തരം കമ്പനികളിൽ ഇല്ലാതാവുകയും, ഇന്നത്തെ തലമുറ ചെറിയ തരാം വ്യാവസായിക യൂണിറ്റുകളിൽ ജോലി തേടുകയും ചെയ്തു. മലബാറിലെ ശ്രീ നാരായണ ഗുരു എന്നറിയപ്പെടുന്ന ശ്രീ വാഗ്ഭടാനന്ദന്റെ പ്രധാനപ്പെട്ട പ്രവർത്തന മേഖലകളിൽ ഒന്നായിരുന്നു കൊളത്തറ മേഖല. ഇരുപതാം നൂറ്റാണ്ടിൽ കേരളത്തിലുണ്ടായ നവോത്ഥാന പ്രവർത്തനങ്ങളിൽ നായകത്വം വഹിച്ചിരുന്ന ആത്മീയ ആചാര്യന്മാരിൽ ഒരാളായിരുന്നു ശ്രീ വാഗ്ഭടാനന്ദൻ. ഹിന്ദുമതത്തിലുണ്ടായിരുന്ന അന്ധവിശ്വാസങ്ങളെ ഇല്ലായ്മ ചെയ്ത്, വിശ്വാസികളെയും ആചാരങ്ങളെയും കാലോചിതമായി പരിഷ്കരിച്ച ആത്മീയ ഗുരുവായിരുന്നു ഇദ്ദേഹം. 1917 ഇൽ ഇദ്ദേഹം ആരംഭിച്ച ആത്മവിദ്യാ സംഘത്തിന്റെ ഒരു ശാഖ ഇപ്പോഴും ഇവിടെ പ്രവർത്തിച്ചു വരുന്നുണ്ട്.

അതുപോലെതന്നെ ഇന്ത്യൻ കമ്മ്യൂണിസ്റ്റ് പാർട്ടിയുടെ സ്ഥാപക നേതാക്കളായ ഇ.എം.എസ്, എ.കെ.ജി , പി. കൃഷ്ണപിള്ള എന്നിവരുടെ ഒളിവുകാല രാഷ്ട്രീയ പ്രവർത്തനകേന്ദ്രങ്ങളിൽ ഒന്നായിരുന്നു ഈ മേഖല. അതുപോലെതന്നെ കായികരംഗത്ത് വോളിബാളിന്റെ ഈറ്റില്ലം തന്നെയായിരുന്നു ഈ പ്രദേശം. ഇന്ത്യൻ ആർമിയുടെ ഇലക്ട്രോണിക് ആൻഡ് മെക്കാനിക്കൽ എഞ്ചിനീറിങ് വിഭാഗമായ EME യിലെയും, ഇന്ത്യൻ എയർഫോഴ്സിലെയും വോളിബാൾ താരങ്ങളായിരുന്നു കെ.പി.വേലായുധൻ, കെ.പി.ശ്രീധരൻ എന്നിവർ ഈ മേഖലയുടെ സംഭാവനയായിരുന്നു. മികച്ച ഒരു സാംസ്കാരിക വിദ്യാഭ്യാസ കേന്ദ്രമായിരുന്ന ഈ പ്രദേശത്തു, 1932 ൽ സ്ഥാപിതമായ ശിവദാസ് സ്മാരക ഗ്രന്ഥശാല, ഇന്നും ഈ മേഖലയിലെ സാംസ്കാരിക രംഗത്ത് തലയെടുപ്പോടെ പ്രവർത്തിച്ചുവരുന്നു.

Quality of living environment

മികച്ച ജീവിത സാഹചര്യമാണ് ഇവിടെ ഉള്ളത്.

Social Impact Management Plan

Approach to mitigation

നിലവിലുള്ള വീതികുറഞ്ഞ, ചെറുവണ്ണൂർ കൊളത്തറ റോഡ് വീതികൂട്ടി, ആധുനിക സാങ്കേതിക വിദ്യയുടെ സഹായത്തോടെ മികച്ച റോഡ്കെട്ടി മാറ്റുന്നതിന് ആവശ്യമായ ഭൂമിയുടെ സിംഹ ഭാഗവും മുന്നേതന്നെ ഏറ്റെടുത്തു കഴിഞ്ഞിരുന്നു. റോഡിന്റെ പൂർത്തീകരണത്തിനായി 0.0263 ഹെക്ടർ ഭൂമി കൂടി ഏറ്റെടുക്കുന്നത് സംബന്ധിച്ച ആഘാതത്തെ കുറിച്ചും അതിന്റെ പരിഹാരനടപടികളെക്കുറിച്ചും ഭൂമിമേഖലകളുമായും മറ്റു തല്പരകക്ഷികളുമായും വിശദമായി സംസാരിച്ചിരുന്നു. അവതാഴെ കാണിച്ചിരിക്കുന്നു.

Measures to avoid, mitigate and compensate impact

ഇവിടെ ഭൂമി ഏറ്റെടുക്കുന്നത്, നിലവിലെ വീതികുറഞ്ഞ, മൺസൂൺ കാലത്ത് വെള്ളക്കെട്ട് മൂലം ഗതാഗത പ്രയാസം ഉണ്ടാകുന്ന ചെറുവണ്ണൂർ കൊളത്തറ റോഡ് വീതികൂട്ടുന്നതിനായി, ഏറ്റെടുത്തു കഴിഞ്ഞ ഭൂമിക്ക് പുറമെയാണ് ഈ സ്ഥലം ഏറ്റെടുക്കുന്നത് എന്ന് വ്യക്തമാക്കിയിരുന്നല്ലോ

സാമ്പത്തിക നടപടികൾ

റോഡ് വികസനത്തിനായി 2019 ൽ തന്നെ പ്രാരംഭനടപടികൾ ആരംഭിക്കുകയും ആവശ്യത്തിനുള്ള ഭൂമിയുടെ നല്ലൊരു ശതമാനം മുൻപേതന്നെ ഏറ്റെടുക്കുന്നതായി സൂചിപ്പിച്ചിരുന്നല്ലോ. ഇപ്പോൾ ഏറ്റെടുക്കാനുദ്ദേശിക്കുന്ന 0.0263 ഹെക്ടർ

ഭൂമിയിൽ സാരമായ പ്രയാസം ഉണ്ടാകുന്നത് കോഴിക്കോട് കോർപ്പറേഷന്റെ മത്സ്യ മാർക്കറ്റിന്റെ നടത്തിപ്പ് വാടകക്ക് ഏറ്റെടുത്തു നടത്തുന്ന ശിഹാദിനെയും, അയാളുടെ കീഴിൽ ജോലി ചെയ്യുന്ന രണ്ടു തൊഴിലാളികളെയുമാണ്. അതുകൊണ്ടുതന്നെ RFCTLARR Act 2013 ലെയും RFCTLARR Act (Kerala) rules അനുസരിച്ച് പ്രത്യേക പാക്കേജുകൾ ഇവർക്കായി നൽകാവുന്നതാണ്.

പാരിസ്ഥിതിക നടപടികൾ

പാരിസ്ഥിതിക പ്രയാസങ്ങൾ ഒന്നും തന്നെയില്ല.

Measures that are included in the terms of rehabilitation and resettlement and compensation as outlined in the act

ഈ പദ്ധതിക്കായി ഇവിടെ മുന്നെത്തന്നെ ഭൂമി ഏറ്റെടുക്കപ്പെടുകയും ഉടമകൾക്ക് നഷ്ടപരിഹാരം നൽകുകയും ചെയ്തിട്ടുണ്ട്. ഇതിന്റെ തുടർച്ചയായി RFCTLARR ആക്ട് 2013 ലെ പ്രസക്തമായ വകുപ്പുകൾക്കും ചട്ടങ്ങൾക്കും അനുസൃതമായ നഷ്ടപരിഹാരം നൽകപ്പെട്ടാൽ മതിയാകും

Measures that the requiring body has stated it will introduce in the project proposal

ഇവിടെ റോഡ് നിർമ്മാണത്തിനോടനുബന്ധമായി സ്വീകരിക്കുകയും നടപ്പിലാക്കാൻ ഉദ്ദേശിക്കുകയും ചെയ്യുന്ന എല്ലാ പ്രവർത്തനങ്ങളും പൊതുമരാമത്ത് വകുപ്പ്, അതിന്റെ പ്രൊജക്റ്റ് പ്രൊപ്പോസലിൽ വ്യക്തമാക്കിയിട്ടുണ്ട്.

Alterations to project design and additional measures that may be required to address the extent and intensity of impacts across various groups as identified during the social impact assessment process

നിലവിലുള്ള ചെറുവണ്ണൂർ - കൊളത്തറ റോഡിന്റെ വികസനത്തിനായാണ് നിലവിലുള്ള റോഡിന്റെ ഇരുവശത്തായി ഭൂമി ഏറ്റെടുക്കുന്നത്. മൊത്തത്തിൽ ആവശ്യമുള്ള 2.0082 ഹെക്ടർ ഭൂമിയുടെ ഭൂരിഭാഗവും ഏറ്റെടുത്തു കഴിഞ്ഞതായി മുന്നേ സൂചിപ്പിച്ചതാണല്ലോ. ഇനി അല്പം കൂടി മാത്രമേ ഏറ്റെടുക്കാൻ ബാക്കിയുള്ളൂ. അതിനാൽ തന്നെ പ്രൊജക്റ്റ് ഡിസൈനിൽ മാറ്റം വരുത്താൻ കഴിയില്ല. ആഘാതത്തിന്റെ തീവ്രത കുറയ്ക്കാനായി വേറെ നടപടികൾ ആവശ്യമില്ല.

Detailed mitigation plan

ഇവിടെ ഏറ്റെടുക്കപ്പെടാനുള്ളത് സ്വകാര്യ വ്യക്തികളുടെ ഭൂമിയും കോഴിക്കോട് കോർപ്പറേഷന്റെ ഭൂമിയും, ചെറുവണ്ണൂർ തെക്കേ പുരയ്ക്കൽ ശ്രീ കുട്ടിച്ചാത്തൻ കാവിന്റെ ഭൂമിയുമാണ്.

1. ഇവിടെ ഭൂമി ഏറ്റെടുക്കപ്പെടുമ്പോൾ സാരമായ ആഘാതമുണ്ടാകുന്നത് റീ സ 148/2A യിൽ പ്രവർത്തിക്കുന്ന കോർപ്പറേഷൻ മത്സ്യ മാർക്കറ്റ് ലേലത്തിൽ എടുത്തു നടത്തുന്ന ശിഹാദിനും അവിടെ ജോലി ചെയ്തുവരുന്ന രണ്ടു തൊഴിലാളികൾക്കുമാണ്. നിലവിൽ മൂന്നു മുറികെട്ടിടത്തിലെ രണ്ടു മുറികളെയാണ് ഇത് ബാധിക്കുക. കോർപ്പറേഷന്റെ സ്ഥലത്തു സ്ഥിരം സംവിധാനം ഉണ്ടാകുന്നതുവരെ താത്കാലിക സൗകര്യം ഒരുക്കുകയാണെങ്കിൽ ഇവർക്ക് തൊഴിൽ നഷ്ടപ്പെടില്ല. താത്കാലിക/ സ്ഥിരം സംവിധാനം ഒരുക്കുന്നതുവരെ നിയമത്തിലും ചട്ടത്തിലും അനുശാസിക്കുന്ന രീതിയിൽ പുനരധിവാസ സഹായം നൽകാവുന്നതാണ്.
2. റീ സ 149/7C യിലെ അന്നമ്മ എബ്രഹാം മുതൽപേർക്കും റീ സ 124/3, 133/1 എന്നിവയിലെ ബാലൻ തോലിയിൽ എന്നയാൾക്കുമാണ് ചമയങ്ങളും, പഴയ മതിലിന്റെ ഭാഗവും നഷ്ടപ്പെടുന്നത്. അന്നമ്മ അബ്രഹാമിന്റെ ഏകദേശം 15 മീറ്ററോളം നീളത്തിലുള്ള മതിൽ പുതുക്കിപണിയേണ്ടതുണ്ട്
3. ഈ പദ്ധതിക്കായി ഭൂമി ഏറ്റെടുക്കൽ പ്രക്രിയ തകൃതിയായി നടക്കുന്ന സാഹചര്യത്തിൽ, ഇവിടുത്തെ ഭൂവുടമകൾക്ക് നഷ്ടപരിഹാരം സംബന്ധിച്ചു വ്യക്തമായ ധാരണയുണ്ട്.
4. ബാക്കിയുള്ള സ്ഥലങ്ങൾ, വീട്ടിലേക്കോ കാവിലേക്കോ ഉള്ള വഴികളാണ്. 7 പേർക്ക് ഇത്തരത്തിൽ സ്ഥലം നഷ്ടപ്പെടുന്നു. എന്നാൽ ഇവരുടെ നിലവിലുള്ള സഞ്ചാരത്തിന് യാതൊരു തടസ്സവും ഉണ്ടാകുന്നില്ല.
5. പറമ്പുകളിലെ ചമയങ്ങൾക്ക്, നിയമത്തിലും ചട്ടത്തിലും അനുശാസിക്കുന്ന നഷ്ടപരിഹാരം ലഭിക്കുന്നതിനാൽ പ്രത്യേകമായി പരാമർശിക്കുന്നില്ല.

SIMP- Institutional framework

- **Description of institutional structures and key person responsible for each mitigation measures**

RFCTLARR ആക്ട് പ്രകാരം ചുമത്തപ്പെട്ട റെവന്യൂ അധികൃതർ
പൊതുമരാമത്ത് (നിരത്തു വിഭാഗം) അധികൃതർ

- **Specify role of NGO's etc, if involved**

ഇല്ല

- **Indicate capacities required and capacity building plan, including technical assistance, if any**

ഇല്ല

- **Timelines for each activity**

നിയമത്തിലും ചട്ടത്തിലും നിശ്ചയിക്കപ്പെട്ട സമയ പരിധി

Social impact management plan Budget and financing of mitigation plan

- **Cost of all resettlement and rehabilitation costs**

2019 ലെ ബഡ്ജറ്റിൽ Vol III, പേജ് 10, ക്രമ നമ്പർ 186 ആയി, മൊത്തം തുകയും 20 ശതമാനം ആയ 3 കോടി രൂപ വകയിരുത്തപ്പെട്ടിട്ടുണ്ട്.

- **Annual budget and plan of action**

ഏറ്റെടുക്കപ്പെടുന്ന സ്ഥലത്തിനും, കെട്ടിടത്തിനും മറ്റു ചെലവുകൾക്കും നഷ്ടപരിഹാര തുക നിശ്ചയിക്കപ്പെട്ടു കഴിഞ്ഞാൽ വ്യക്തമായ നടപടി ബന്ധപ്പെട്ട അധികാരികളുടെ ഭാഗത്തുനിന്നുണ്ടാകും.

- **Funding sources with breakup**

നേരത്തെ സൂചിപ്പിച്ചതുപോലെ 2019 ലെ ബഡ്ജറ്റിൽ മൊത്തം തുകയുടെ 20% ആയി 3 കോടി രൂപ അനുവദിക്കപ്പെട്ടതായി സൂചിപ്പിച്ചിട്ടുണ്ട്. നിർമ്മാണ പ്രവൃത്തി ആരംഭിക്കുന്നതിനു മുൻപേ ഭൂമി ഏറ്റെടുക്കാനും അതിലെ നിർമ്മിതികൾ പൊളിക്കാനും മറ്റുമായി ചീഫ് എൻജിനീയറുടെ 07.01.2021 ലെ RtDr KKD/2020-2021/RD/2021/31 ഉത്തരവ് പ്രകാരം ഇതിനായുള്ള ഭരണാനുമതിയുടെ ചുവടുപിടിച്ച് സാങ്കേതിക അനുമതി നൽകപ്പെട്ടിട്ടുണ്ട്. ഭരണാനുമതിയുടെ വെളിച്ചത്തിൽ 122340 ലക്ഷം രൂപക്ക് സാങ്കേതിക അനുമതി നൽകപ്പെട്ടിട്ടുണ്ട്.

SIMP- Monitoring and evaluation

- **Key monitoring and evaluative indicators**

2013 ലെ RFCTLARR ആക്ടിലെ വകുപ്പുകൾക്കും, 2015 ലെ RFCTLARR Act (Kerala) Rules നും വിധേയമായി

- **Reporting mechanisms and monitoring roles**

2013 ലെ RFCTLARR ആക്ടിലെ വകുപ്പുകൾക്കും, 2015 ലെ RFCTLARR Act (Kerala) Rules നും വിധേയമായി

- **Plan for independent evaluation**

2013 ലെ RFCTLARR ആക്ടിലെ വകുപ്പുകൾക്കും, 2015 ലെ RFCTLARR Act (Kerala) Rules നും വിധേയമായി

Analysis of costs and benefits and recommendation on acquisition

Final conclusions on:

- **Assessment of public purpose**

ജില്ലയിലെ പ്രധാനപ്പെട്ട റോഡുകളിൽ ഒന്നായ ചെറുവണ്ണൂർ - കൊളത്തറ ജംഗ്ഷൻ റോഡ് നിലവിലുള്ള 3 മീറ്റർ RoW വിൽനിന്നും 15 മീറ്റർ RoW ആയി നവീകരിച്ച്, മഴക്കാലത്ത് റോഡിൽ വെള്ളക്കെട്ട് മൂലം ഗതാഗത പ്രയാസങ്ങൾ ഒഴിവാക്കി, ഈ പ്രദേശത്തുകാർക്ക് സമയനഷ്ടം ഒഴിവാക്കി സുഗമമായി യാത്ര സൗകര്യം ഒരുക്കുന്നതിനാണ്. അതുകൊണ്ടു തന്നെ ഈ ഭൂമി ഏറ്റെടുപ്പ് പൊതു ആവശ്യ നിർവഹണാർത്ഥം തന്നെയാണ്

- **Less displacing alternatives**

റോഡ് വികസന പദ്ധതിയായതിനാൽ, റോഡിനോട് ചേർന്ന് കിടക്കുന്ന സ്ഥലം തന്നെ ആവശ്യമായതിനാൽ, പകരം സ്ഥലത്തെക്കുറിച്ചു പരിഗണിക്കാനേ നിർവാഹമില്ല.

- **Minimum requirement of land**

നിലവിലെ 3 മീറ്റർ ROW വിൽ നിന്ന് 15 മീറ്റർ വീതിയിൽ ROW യിൽ റോഡ് നവീകരണം ലക്ഷ്യമാക്കി, ഒഴിച്ചുകൂടാനാകാത്ത ഏറ്റവും കുറഞ്ഞ സ്ഥലം മാത്രമാണ് ഇവിടെ ഏറ്റെടുക്കപ്പെടുന്നത്.

- **Nature and intensity of social impacts**

റോഡിനായി അധിക സ്ഥലം ഏറ്റെടുക്കപ്പെടുമ്പോൾ പ്രധാനമായും പ്രയാസം ഉണ്ടാകുന്നത് കോർപ്പറേഷന്റെ ചെറുവണ്ണൂരിലെ മത്സ്യ മാർക്കറ്റ് ലേലത്തിന് എടുത്ത ശ്രീ ശിഹാദിനാണ്. ഇവിടെ അദ്ദേഹത്തോടൊപ്പം രണ്ടു തൊഴിലാളികളും

ജോലി ചെയ്യുന്നുണ്ട്. ആകെയുള്ള 3 മുറികളിൽ ഒരു മുറി പൂർണ്ണമായും, രണ്ടാമത്തേത് ഭാഗികമായും പൊളിക്കപ്പെടുമ്പോൾ നിലവിലുള്ള മുറിയോട് ചേർന്ന് താൽക്കാലിക സൗകര്യം കോർപ്പറേഷൻ ഒരുക്കി കൊടുക്കാൻ സാധിച്ചാൽ, ശിഹാദിനോ തൊഴിലാളികൾക്കോ പ്രയാസം ഉണ്ടാകുന്നില്ല. കെട്ടിടം ഉടമയായ കോർപ്പറേഷൻ, കെട്ടിടം പൊളിക്കപ്പെടുമ്പോൾ ഉണ്ടാകുന്ന വാടക നഷ്ടവും ഒഴിവാക്കാൻ സാധിക്കും.

- **Viable mitigation measures extent to which mitigation measures will address costs**

ഏറ്റെടുക്കപ്പെടുന്ന ഭൂമിയും അതിലെ ചമയങ്ങൾക്കും നഷ്ടപരിഹാരം ലഭ്യമാക്കപ്പെടുന്നു. പ്രധാനപ്പെട്ട സ്ഥലങ്ങളെല്ലാം വീടുകളിലേക്കും കാവിലേക്കും ഉള്ള വഴിയായതിനാൽ തന്നെ, നഷ്ടപരിഹാര തുകയ്ക്ക് പുറമെ, പുതിയ റോഡിലേക്ക് അകലം കുറയുകയും ചെയ്യുന്നുണ്ട്. തൊഴിൽ നഷ്ടപ്പെടുന്നവർക്ക്, അത് നിലനിർത്താനുതകുന്ന പരിഹാര നടപടികൾ കോർപ്പറേഷൻ കൈക്കൊണ്ടാൽ, അവർക്ക് നഷ്ടപരിഹാരം നൽകാതെ തന്നെ ആഘാത ലഘൂകരണം സാധ്യമാകും. പകരം സൗകര്യം ഒരുക്കി കൊടുക്കുന്നതിലൂടെ കോർപ്പറേഷൻ ഉണ്ടാകാനിടയുള്ള വാടക നഷ്ടവും ഇല്ലാതാകും. ആഘാതലഘൂകരണത്തിനു, പ്രധാനമായും തുക ചിലവഴിക്കപ്പെടുന്നത് ഭൂമിക്കും കെട്ടിടങ്ങൾക്കും അതിലെ ചമയങ്ങൾക്കുമുള്ള നഷ്ടപരിഹാരമാണല്ലോ. അതുപോലെതന്നെ തൊഴിൽ നഷ്ടപ്പെടുന്നവരുടെ പ്രയാസലഘൂകരണത്തിനും തുക ചിലവാകുന്നു. ഈ റോഡ് പുനർനിർമ്മാണം കൊണ്ട്, ആമുഖത്തിൽ സൂചിപ്പിച്ചതുപോലെ കോഴിക്കോട്, മലപ്പുറം ജില്ലകളിലെ സമീപ പ്രദേശത്തെ ജനങ്ങൾക്ക് ലഭിക്കുന്ന സ്ഥായിയായ നേട്ടം പരിഗണിച്ചാൽ, ചിലവഴിക്കപ്പെടുന്ന തുകയുടെ എത്രയോ മടങ്ങായിരിക്കും തിരികെ ലഭിക്കുന്ന നേട്ടത്തിന്റേ മൂല്യം.

- **Final recommendation on whether the acquisition should go through or not**

റോഡ് വികസനത്തിനായി ഏറ്റെടുക്കാൻ ബാക്കിയുള്ള സ്ഥലം ഏറ്റെടുക്കുമ്പോഴുണ്ടാകുന്ന ആഘാതത്തെ കുറിച്ച വ്യക്തമായി സൂചിപ്പിച്ചിരുന്നതാണ്. നിലവിലുള്ള RFCTLARR Act ലെ നിബന്ധനകൾക്ക് വിധേയമായി ഹോട്ടൽ നടത്തിപ്പുകാർക്കുകൂടി ആശ്വാസം ലഭിക്കുന്നതോടെ, ന്യായ നിർവഹണ തത്വ പ്രകാരം ആഘാതം പൂർണ്ണമായും പരിഹരിക്കപ്പെടുന്നു. നേരത്തെ സൂചിപ്പിച്ചതുപോലെ, ഈ സ്ഥലം ഏറ്റെടുപ്പ് പരിസ്ഥിതിക്കോ പൊതുസ്ഥാപനങ്ങൾക്കോ താമസക്കാർക്കോ ഒന്നുംതന്നെ ആഘാതമുണ്ടാകുന്നില്ല. ആമുഖത്തിൽ സൂചിപ്പിച്ചതുപോലെ കോഴിക്കോട് ജില്ലയുടെ തെക്കു പടിഞ്ഞാറു ,

കിഴക്ക് ഭാഗങ്ങളിലുള്ളവർക്കും മലപ്പുറം ജില്ലയുടെ പടിഞ്ഞാറ് ഭാഗത്തുള്ളവർക്കും ഏറെ ഗുണകരമായ ഈ റോഡ് പ്രവൃത്തി ഈ പ്രദേശത്തിന്റെ പ്രാദേശിക സാമ്പത്തിക വികസനത്തിന് ആക്കം കൂട്ടുന്നു. അതിനാൽ തന്നെ ഈ പദ്ധതിയുമായി മുന്നോട്ടു പോകാവുന്നതാണ്.

02.09.2022

ചെയർമാൻ
സാമൂഹ്യാഘാത പഠനയൂണിറ്റ്
(കയ്റോസ്, കണ്ണൂർ)

ചിത്രങ്ങൾ

ഏറ്റെടുക്കാനുദ്ദേശിക്കുന്ന ഭൂമിയുടെ ചിത്രങ്ങൾ









നഷ്ടപ്പെടാനിടയുള്ള സ്ഥാപനം



നഷ്ടപ്പെടാനിടയുള്ള മരങ്ങൾ



സ്പെ. തഹസിൽദാർ (എൽ.എ), റെവന്യൂ ഇൻസ്പെക്ടർ എന്നിവരോട് കൂടി പഠന യൂണിറ്റ് അംഗം സ്ഥലം സന്ദർശിക്കുന്നു.



ഭൂവുടമ, റോഡ് വികസന കമ്മിറ്റി അംഗം എന്നിവരോട് കൂടി പഠന യൂണിറ്റ് അംഗം ചർച്ച ചെയ്യുന്നു



വില്ലേജ് ഓഫീസറുമായി പഠന യൂണിറ്റ് അംഗം ചർച്ച ചെയ്യുന്നു



കോർപ്പറേഷൻ സൂപ്രണ്ടുമായി പഠന യൂണിറ്റ് അംഗം ചർച്ച ചെയ്യുന്നു



പൊതുകേൾക്കൽ യോഗത്തിന്റെ ചിത്രങ്ങൾ

288984/2022

DCKKD/10830/2021-B4

കമ്പ്യൂട്ടറേറ്റുകോഴിക്കോട്
തീയതി: 08-07-2022

ജില്ല കളക്ടർ
കോഴിക്കോട്

ചെയർമാൻ
കമ്മിറ്റി
സാമൂഹികാലാത പഠന യൂണിറ്റ് കണ്ണൂർ

സർ,

വിഷയം:- എൽ എ ചെറുവണ്ണൂർ - കൊളത്തറ റോഡ് വികസനത്തിന് ഭൂമി ഏറ്റെടുക്കുന്നത് സാമൂഹികാലാതപഠനം നടത്തുന്നത് സംബന്ധിച്ച്

സൂചന:- 1. സെഷ്യൽ തഹസീൽദാർ (എൽ എ) ജനറൽ, കോഴിക്കോടിന്റെ 8/7/2022 തീയതിയിലെ LAKKD/7/2022/A1 നമ്പർ കത്ത്

2. 27/6/2022 ലെ കത്ത് പ്രകാരം താങ്കൾ സമർപ്പിച്ച പ്രോജക്ട് റിപ്പോർട്ട്

സൂചനകളിലേക്ക് ശ്രദ്ധ ക്ഷണിക്കുന്നു എൽ എ ചെറുവണ്ണൂർ - കൊളത്തറ റോഡ് വികസനവുമായി ബന്ധപ്പെട്ട് LARR act പ്രകാരമുള്ള അർത്ഥനയിൽ ഉൾപ്പെടുത്തലും നെഗോഷ്യേഷൻ പരിച്ചേപ്പ് പ്രകാരം ഏറ്റെടുക്കാൻ കഴിയാത്തതുമായ ചില സ്ഥലങ്ങളുടെ ഭൂമികൾ കൂടി RFCTLARR Act പ്രകാരം ഏറ്റെടുക്കുന്നതിനുള്ള നടപടി സ്വീകരിക്കുന്നതിനുമായി പ്രസ്തുത കേസുകൾ കൂടി ഉൾപ്പെടുത്തിക്കൊണ്ട് സാമൂഹികാലാതപഠനം നടത്തി റിപ്പോർട്ട് തയ്യാറാക്കി സമർപ്പിക്കുന്നതിനുള്ള പ്രോജക്ട് റിപ്പോർട്ട് സൂചന (2) പ്രകാരം താങ്കൾ തയ്യാറാക്കി സമർപ്പിച്ചിരുന്നു. നെഗോഷ്യേഷൻ പ്രകാരം ഏറ്റെടുക്കാൻ കഴിയാത്ത കേസുകളിൽ 2 സർവ്വേ നമ്പറുകൾ കൂടി ഉൾപ്പെടുത്തി നടപടികൾ സ്വീകരിക്കണമെന്ന് അപേക്ഷിച്ചുകൊണ്ട് സൂചന (1) പ്രകാരം എൽ എ ഒ ലിസ്റ്റ് സഹിതം അപേക്ഷ സമർപ്പിച്ചിട്ടുണ്ട്. പ്രസ്തുത റിപ്പോർട്ട് പകർപ്പ് ഇതോടൊപ്പം ചേർത്തുയക്കുന്നു. സൂചന (2) പ്രകാരം സമർപ്പിച്ച പ്രോജക്ട് റിപ്പോർട്ട് പ്രകാരം സമർപ്പിക്കുന്ന അതിർവില്ലിയിൽ പുതിയ കേസുകൾ കൂടി ഉൾപ്പെടുത്തി പഠനം നടത്തി റിപ്പോർട്ട് അടിയന്തിരമായി സമർപ്പിക്കുന്നതിനുള്ള നടപടികളെടുക്കുന്നതിന് താൽപര്യപ്പെടുന്നു.

വിശ്വസ്തതയോടെ

ജില്ലാകളക്ടർക്കു വേണ്ടി

"This document is electronically approved in eOffice by SALINI P P on 08-07-2022. Hence it does not require signature in ink"

igned by Salini P P
date: 08-07-2022 16:30:48

അരുടെ യറി അറസ്റ്റ്

അറസ്റ്റിന് പിന്നിൽ സർക്കാരിന്റെ സമ്മർദ്ദമെന്ന്

കോഴിക്കോട്

ആവിഷ്കരിച്ച രോഗിക്ക് സമരം ചെയ്തവരുടെ വീട്ടിൽ കയറി അറസ്റ്റ് ചെയ്യുന്ന നടപടി സർക്കാരിന്റെ സമ്മർദ്ദം മുഖേനാണെന്ന് പൊലീസ് പറഞ്ഞതായി അന്ധരായ സമരസമിതിയിലെ ചില അംഗങ്ങൾ പറഞ്ഞു. സമരസമിതിയുടെ നേതാക്കളുടെ വീട്ടിൽ പൊലീസ് അന്വേഷിച്ചുവന്നതാണ്, രാജ്യത്ത് പൊലീസ് അറസ്റ്റ് ചെയ്തിട്ടില്ല. കെ.സി.സി. പിന്നിൽ മറ്റു കേസും ചുമത്തുകയാണ്. ഒരു കേസിൽ തിന്നു ഭക്ഷണം എടുത്താൽ

അടുത്ത കേസിൽ അകത്തു പോകേണ്ട സ്ഥിതിയാണെന്നും അവർ പറഞ്ഞു. ആരും ഒളിവിൽ പോകില്ല. ജനങ്ങളെ അണിനിരത്തി നേരിടും. നാട്ടിൽ ഭീകരന്മാരിൽക്കൊണ്ടുണ്ടാകുന്നതാണ് പൊലീസ്. നാട്ടുകാരെ അതിഭയപ്പെടുത്തിക്കൊണ്ടുവരാനാണ് കഴിയില്ല. അത് സ്വപ്നം മാത്രമാണ്. പ്ലാന്റ് വരുത്തിയെന്നാണ് സമരത്തിന് നേതൃത്വം നൽകുന്നവരുടെ വാക്കുകൾ. എന്തു വന്നാലും സമരത്തിൽ നിന്ന് പിൻമാറില്ലെന്നും ടി. ദാവൂദ് കൂട്ടിച്ചേർത്തു.

സമരസമിതി, സമരം ശക്തമാക്കാൻ വീടുകൾ തോറും കയറി തിരക്കി ലാഭ്യമല്ലെന്ന് വിമതനും ചെയ്യുന്നതും അടക്കി സമരസ

മിതി നേതാക്കൾ പറഞ്ഞു. അതേസമയം, പ്ലാന്റുമായി മുന്നോട്ടുപോകുന്നതിലൊന്നിലൊന്നി കോർപ്പറേഷൻ.

അവയവമാറ്റത്തിനായി മാത്രം കോഴിക്കോട്ട് ആശുപത്രി

ഡോ. ബിജു പൊറ്റക്കാട് സ്പെഷൽ ഓഫീസർ

അവയവമാറ്റം

അവയവമാറ്റ ശസ്ത്രക്രിയകൾക്ക് മാത്രമായി സർക്കാർ പുതിയ സൂപ്പർ സ്പെഷലൈറ്റി ആശുപത്രി സ്ഥാപിക്കുന്നു. കോഴിക്കോട്ട് 500 കോടി രൂപയിൽ നിർമ്മിക്കുന്ന ആശുപത്രിയിൽ എല്ലാ ആധുനിക സൗകര്യങ്ങളും ഉണ്ടാകും. ഇന്ത്യയിലെ ഓഫീ ഓർഗൻ ട്രാൻസ്പ്ലാന്റേഷൻ എന്ന സ്ഥാപനം രാജ്യത്തെ ആദ്യ സംരംഭമായിരിക്കും.



അടിയന്തര പെഷൽ ഓഫീസറായി നിരവധി കോളനും തീരുമാനിച്ചു. മുഖ്യമന്ത്രി ചെയർമാനും ആരോഗ്യമന്ത്രി വൈസ് ചെയർമാനും വിവിധ വകുപ്പ് സെക്രട്ടറിയർ അംഗങ്ങളുമായ ഗവണ്മെന്റ് സെവെഡി സ്ഥാപനം നിർമ്മിക്കുന്നു.

സംസ്ഥാനത്തിന് അകത്തും പുറത്തുമുള്ള വിദേശർ അംഗങ്ങളായിരിക്കും. അവയവമാറ്റത്തിന്റെ നടപടികൾ തീരവിൽ എക്കോപിപ്പിക്കുന്നതിനുവേണ്ടി അംഗങ്ങളെ കോളക് കെന്ദ്രീകരിച്ച് പ്രവർത്തിക്കുന്ന കേന്ദ്രമാറ്റമായി ചെയ്യാനാകും പ്രയത്നമുണ്ടാകുമെന്ന് ഇൻസ്റ്റിറ്റ്യൂട്ടിന്റെ പ്രവർത്തനം.



സമരം കേരള മത്സര ഭരണകമ്മിറ്റി അംഗങ്ങൾക്കെതിരെ നടന്ന കമ്മിറ്റി അംഗീകരിച്ച പരിഷ്കാരത്തിന്റെ ഭാഗമായി ഓഫീസ് നിർമ്മാണത്തിന്

'തിന്മയെ തിരസ്കരിക്കലാണ് ഹിജ്റയുടെ സന്ദേശം'

കോഴിക്കോട്

തിന്മയെ തിരസ്കരിച്ച് നമ്മുടെ വഴി സ്വീകരിക്കലാണ് ഹിജ്റയുടെ സന്ദേശമെന്ന് എസ്. കെ. എം. എം. എ സംസ്ഥാന പ്രഷൻ പാണക്കാട് സബ്ജക്ട് ഹീഡ് ലി ശിഹാബ് തങ്ങൾ അഭിപ്രായപ്പെട്ടു. സമസ്ത കേരള മതീസമാജഹ്ന്റെ അസോസിയേറ്റ് കോഴിക്കോട് ജില്ലാ കമ്മിറ്റി സംഘടിപ്പിച്ച ഹിജ്റ പ്രചാരണ ഉദ്ദേശമാടനം ചെയ്ത സംസാരം തിരസ്കരിച്ചിരുന്നു അദ്ദേഹം. സമസ്ത ഓഡിറ്റോറിയത്തിൽ നടന്ന പരിപാടിയിൽ ജില്ലാ പ്രസിഡന്റ് എ. പി. പി. തങ്ങൾ അധ്യക്ഷനായി. ഡോ. കെ. എം. അബ്ദുള്ള അബ്ദുൽ വിദ്യയുടെ പ്രചാരണം അതിൽ സമസ്ത മതീസമാജഹ് കെ. മോമിൻ കൂട്ടി മാസ്റ്റർ, മുസ്ലിം മുന്നേറ്റം, കെ. കെ. ഇബ്രാഹീം മുസ്ലിം ലീഗ്, കെ. കെ. അബ്ദുൾ മുഹമ്മദ് മുസ്ലിം ലീഗ്, കെ. പി. കോയ ഹാജർ, എൻജിനീയർ മാ മുഹമ്മദ് ഹാജർ, സെനാൽ

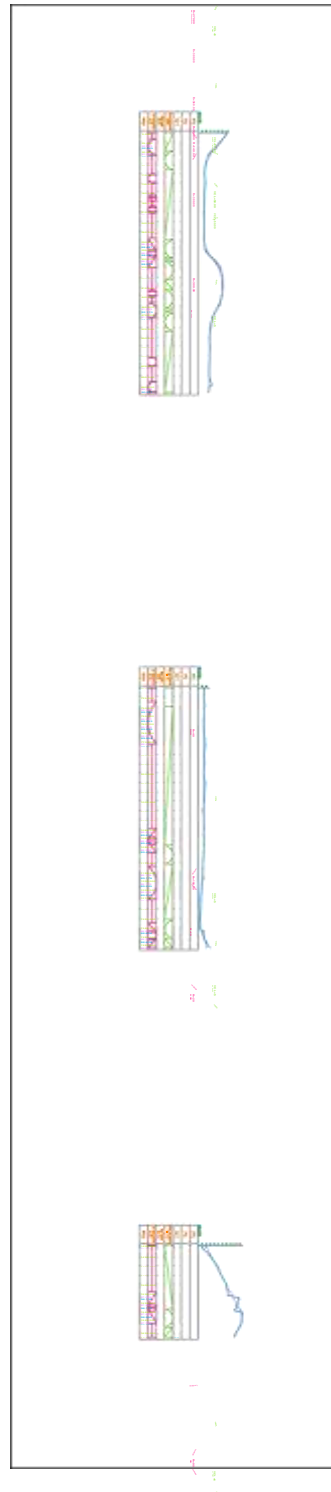
ആബ്ദുൽ തങ്ങൾ, എം. എ. പെട്ടാരി, കെ. കെ. നാസർ ഹാജർ, സി. എ. ശുക്രൻ, നടുക്കണ്ടി അബ്ദുബക്കർ, ബുശ്റാ ഹാജർ കമ്മിറ്റി ചെയർ, അൻസാർ കൊല്ലം, അംജ് ഖാൻ റശീദി, റിമാസ് അലിക്കാട്, അസർ അലിക്കാട് സംസാരിച്ചു. സമസ്ത കേരള അംഗങ്ങളായ മുൻമുഖ്യൻ സെൽഫ് കൗൺസിൽ ഈ വർഷം മാത്രം കോഴിക്കോട്ടിൽ തെരഞ്ഞെടുത്ത കെ. കെ. ഇബ്രാഹീം മുസ്ലിം ലീഗ് ചെയർമാൻ ആയിട്ടുണ്ട്. സമസ്ത പൊതു പരിഷ്കരണ പത്ത്, സൂപ്പർ കോഴിക്കോട്ടിൽ ജില്ലാ സെനാൽ കൂട്ടിക്കൊടുത്തു ഉപഹാരവും തങ്ങൾ വിതരണം ചെയ്തു. ജില്ലയിൽ ഏറ്റവും കൂടുതൽ ജോലി ചെയ്ത മതീസമാജഹ് സകളായ വില്ലേജ് ഇൻസ്പെക്ടർമാർക്കുള്ള ഉപഹാരവും ഉദ്യോഗസ്ഥർക്കുള്ള ക്യാഷ് അവാർഡും തങ്ങൾ വിതരണം ചെയ്തു.

പരസ്യം		പേജ് നമ്പർ	
1	08/2C1	പേര്/സ്ഥലം	പുറം/കോഡ്
2	08/4	പേര്/സ്ഥലം	പുറം/കോഡ്
3	08/5	പേര്/സ്ഥലം	പുറം/കോഡ്
4	08/5	പേര്/സ്ഥലം	പുറം/കോഡ്
5	08	പേര്/സ്ഥലം	പുറം/കോഡ്
6	08/1, 08/1	പേര്/സ്ഥലം	പുറം/കോഡ്
7	08/5	പേര്/സ്ഥലം	പുറം/കോഡ്
8	08/5	പേര്/സ്ഥലം	പുറം/കോഡ്
9	08/2 A	പേര്/സ്ഥലം	പുറം/കോഡ്
10	08/7C	പേര്/സ്ഥലം	പുറം/കോഡ്

കമ്മ്യൂട്ടർ 25.07.2022

പേജ് നമ്പർ 108

സംസ്ഥാന ആരോഗ്യ ഓഫീസ് (കോഴിക്കോട് - കമ്മ്യൂട്ടർ)





Chisimior	Material	Color	Symbol	Legend
1	1000	Blue	Triangle	Water
2	1000	Red	Triangle	Water
3	1000	Green	Triangle	Water
4	1000	Black	Triangle	Water
5	1000	Black	Triangle	Water
6	1000	Black	Triangle	Water
7	1000	Black	Triangle	Water
8	1000	Black	Triangle	Water
9	1000	Black	Triangle	Water
10	1000	Black	Triangle	Water
11	1000	Black	Triangle	Water
12	1000	Black	Triangle	Water
13	1000	Black	Triangle	Water
14	1000	Black	Triangle	Water
15	1000	Black	Triangle	Water
16	1000	Black	Triangle	Water
17	1000	Black	Triangle	Water
18	1000	Black	Triangle	Water
19	1000	Black	Triangle	Water
20	1000	Black	Triangle	Water
21	1000	Black	Triangle	Water
22	1000	Black	Triangle	Water
23	1000	Black	Triangle	Water
24	1000	Black	Triangle	Water
25	1000	Black	Triangle	Water
26	1000	Black	Triangle	Water
27	1000	Black	Triangle	Water
28	1000	Black	Triangle	Water
29	1000	Black	Triangle	Water
30	1000	Black	Triangle	Water
31	1000	Black	Triangle	Water
32	1000	Black	Triangle	Water
33	1000	Black	Triangle	Water
34	1000	Black	Triangle	Water
35	1000	Black	Triangle	Water
36	1000	Black	Triangle	Water
37	1000	Black	Triangle	Water
38	1000	Black	Triangle	Water
39	1000	Black	Triangle	Water
40	1000	Black	Triangle	Water
41	1000	Black	Triangle	Water
42	1000	Black	Triangle	Water
43	1000	Black	Triangle	Water
44	1000	Black	Triangle	Water
45	1000	Black	Triangle	Water
46	1000	Black	Triangle	Water
47	1000	Black	Triangle	Water
48	1000	Black	Triangle	Water
49	1000	Black	Triangle	Water
50	1000	Black	Triangle	Water

RL700497598IN ITR:8276700497598
 RL BURNANCHERRY SD <670013>
 Counter No:3,03/08/2022,09:41
 To:PRAMEEN METTOLLY, METTOLLY
 PIN:673655, Kolathara SD
 From:KATIR06, BURNANCHERRY
 Mt:15gas
 Amt:25.00(Cash)
 <Track on www.indiapost.gov.in>
 Dial 18002666888 <Wear Masks, Stay Safe>

RL700497594IN ITR:8276700497594
 RL BURNANCHERRY SD <670013>
 Counter No:3,03/08/2022,09:41
 To:MAHAMED BAKHEER, ILLAYADATH
 PIN:673655, Kolathara SD
 From:KATIR06, BURNANCHERRY
 Mt:15gas
 Amt:25.00(Cash)
 <Track on www.indiapost.gov.in>
 Dial 18002666888 <Wear Masks, Stay Safe>

RL700497575IN ITR:8276700497575
 RL BURNANCHERRY SD <670013>
 Counter No:3,03/08/2022,09:41
 To:SECRETARY, KODHIKODE MANICI
 PIN:673032, Calicut Beach SD
 From:KATIR06, BURNANCHERRY
 Mt:15gas
 Amt:25.00(Cash)
 <Track on www.indiapost.gov.in>
 Dial 18002666888 <Wear Masks, Stay Safe>

RL700497712IN ITR:8276700497712
 RL BURNANCHERRY SD <670013>
 Counter No:3,03/08/2022,09:41
 To:KANCHANA NUTH, NEELAM PARABHAI
 PIN:673655, Kolathara SD
 From:KATIR06, BURNANCHERRY
 Mt:20gas
 Amt:25.00(Cash)
 <Track on www.indiapost.gov.in>
 Dial 18002666888 <Wear Masks, Stay Safe>

RL700497828IN ITR:8276700497828
 RL BURNANCHERRY SD <670013>
 Counter No:3,03/08/2022,09:41
 To:PURUSHOTHAMAN, VALLI HOUSE
 PIN:673655, Kolathara SD
 From:KATIR06, BURNANCHERRY
 Mt:15gas
 Amt:25.00(Cash)



POSTAL MARKING
DATE/TIME
POSTAL OFFICE
POSTAL CODE
POSTAL OFFICE NAME
POSTAL OFFICE ADDRESS



RL700497615 INR:8276700497615
RL BURNACHERRY SO <670013>
Counter No:3,03/08/2022,09:41
To:MOHANAN ,KANNANKANDARI
PIN:673655, Kolathara SO
From:KAIROS,BURNACHERRY
Wt:15gms
Amt:25.00(Cash)

P
C
A
F
Fr

<Track on www.indiapost.gov.in>
<Dial 18002666868> <Wear Masks, Stay Safe>



RL700497726 INR:8276700497726
RL BURNACHERRY SO <670013>
Counter No:3,03/08/2022,09:41
To:SECRETARY ,CHERUVAANDOR NUT
PIN:673655, Kolathara SO
From:KAIROS,BURNACHERRY
Wt:15gms
Amt:25.00(Cash)

RL
Cou
Amt:
From:
From: H

<Track on www.indiapost.gov.in>
<Dial 18002666868> <Wear Masks, Stay Safe>



RL700497845 INR:8276700497845
RL BURNACHERRY SO <670013>
Counter No:3,03/08/2022,09:41
To:AJITHON ABRAMAN,POIGJA
PIN:673631, Feroke SO
From:KAIROS,BURNACHERRY
Wt:15gms
Amt:25.00(Cash)

RL700497845
Counter No:3,
Amt:25.00(Cas
From: BURNAC
From: Hub

<Track on www.indiapost.gov.in>
<Dial 18002666868> <Wear Masks, Stay Safe>



RL700497607 INR:8276700497607
RL BURNACHERRY SO <670013>
Counter No:3,03/08/2022,09:41
To:BALAN THOLIYIL,THOLIYIL
PIN:673655, Kolathara SO
From:KAIROS,BURNACHERRY
Wt:15gms
Amt:25.00(Cash)

RL700
Count
Amt
Fro
Fro

<Track on www.indiapost.gov.in>
<Dial 18002666868> <Wear Masks, Stay Safe>



To:
Del

തോടിക്കോട് ജില്ലയിൽ തോടിക്കോട് താലൂക്കിൽ ചെറിയമ്പുഴ
 ഭാഗം ഭാഗത്തിൽപ്പെട്ട ഭൂമി ചെറിയമ്പുഴ - കൊട്ടുന്ന നോഡ്
 വിഭാഗത്തിനായി പരിരക്ഷണത്തിനോടനുബന്ധിച്ചു സ്വീകൃതമാക്കിയ
 തലവനാഭിമുഖ്യം പൊതു കോർട് വേദം 09.08.2022 ന്
 ചെറിയമ്പുഴ നാലിലെ 11:30 ന് വേണ്ടി എം.എൻ.എ
 റാഫിയിൽ വച്ച് കേൾക്കും. ഭാഗത്തിൽ പാർട്ടി
 നിർവ്വഹണവും തുടർ കാര്യങ്ങളിലും.

- 1) ടി.പി. കോർട്. ടി.പി. കോർട് 139.
- 2) കിരീടം കോർട്. കിരീടം 110/3
- 3) കോർട്. TP. ടി.പി.
- 4) കോർട്. TP. ടി.പി.
- 5) കോർട്. ടി.പി. 124/3
- 6) കോർട്. ടി.പി. കോർട് കോർട് കോർട്
- 7) കോർട്. ടി.പി. " കോർട് കോർട്
- 8) കോർട്. ടി.പി. Project Assistant KAREK KANUR.

① പ്രേമരാജൻ ദി പി (ബെന്ദറി കുട്ടിച്ചാക്കൽ കാപ്പ് സ്ക്വ)

കുട്ടിച്ചാക്കൽ കാവിലേക്കുള്ള സിദ്ധുടാ മധ്യകാലത്തുണ്ടായത്
റോഡ് വരുന്നത്. റോഡ് വരുമ്പോൾ ഉയരം കൂടും.
ഉയരം കൂടും ചതുപ്പ് പ്രദേശമാണ്. റോഡിനു ഉയരം ഉണ്ടാക്കേണ്ട
ഉയരവെങ്കിലും വെള്ളം ഒഴുക്കിയിടാനും കാവിലേക്കുള്ള വഴി
തപ്പുറപ്പാക്കാനും 'ഡാഡ്'യുടെ - അത് പരിഹരിക്കാനുള്ള പ്രവൃത്തി
റോഡ് നിർമ്മാണ പ്ലാനിൽ ഉൾപ്പെടുത്തിയിട്ടുണ്ടോ?

② പുരപ്പോക്കൽ (സ്കൂൾ)

ഇതിനോട് ചേർന്ന് തിടയന്ന മൂർപ്പേ ഹിസ്റ്റോറിയൽ ഹെൽത്ത്
സെൽ കേമ്പിൻ്റെപ്പട്ട് തിടയന്ന നല്ലതാണ്. നല്ലപരിഹാര
മാർഗ്ഗം അനുവദിച്ചു ഉയരവെങ്കിലും ഇതുവരെ പ്രവൃത്തി കേൾ
മാർഗ്ഗം പണം ലഭിച്ചിട്ടില്ല. ഉയരം ഹിസ്റ്റോറിയൽ നല്ല
കേമ്പിൻ്റെപ്പട്ട് നീക്കിയിട്ടുണ്ട്. റോഡ് വന്നു കഴിഞ്ഞാൽ ഹെൽത്ത്
വീട്ടിലേക്കുള്ള വഴി റോഡിൻ്റെ ഉയരത്തിനനുസരിച്ച് ഉയർത്തി
ഉപയോഗ ചെയ്യാനാണെന്നും.

③ താലൂക്കുതറ (റോഡ് വിതരണ തിരിച്ചറിയൽ)

കേന്ദ്രസർക്കാരിൽ താലൂക്കുതറ വിതരണ റോഡ് നിർമ്മാണം
അതിനോട് ചേർന്നുവെച്ച പരാതിയുടെ പേരിൽ നല്ലപരിഹാര
ലഭിക്കാനാകുമെന്ന് പ്രശ്നത്തിൽ ഹെൽത്ത് ഉപയോഗ് കൂടെ
പരിഹാരമുണ്ടാകണം. റോഡ് നിർമ്മാണപോലും വെള്ളം ഒഴുക്കി
നിർമ്മാണ അനുബന്ധമുണ്ടാകുന്നത്.

④ സാലൻ തോലിയിൻ. (കൃഷ്ണമ)

ചെറിയപ്പം - കൊടുത്തു റോഡ് വികസനത്തിനായി കൃഷ്ണ
പരിഷ്കാരിയെ ഹെൽപ്പ് ഫലം ഹെൽപ്പ് സഹോദരൻ
അവിശ്വാനരപരിമയ ഒരു പരാതി കാരണം നഷ്ടപരിഹാരം
പ്രദാനം ചെയ്തു നഷ്ടപരിഹാരം ചെയ്തു. ഇതിന് ഒരു പരിഹാരം
ഉപാദേശം.

ധാരം 12:30 ന് അവസാനിച്ചി.





KAIROS

(Kannur Association for Integrated Rural Organisation and Support)
Reg.No. 737/1999 Under the Societies Registration Act XXI of 1890

Date.....

സ്വീകർത്താവ്,
എക്സി.എഞ്ചിനീയർ
പൊതുമരാമത്തു വകുപ്പ് (നിരത്തു വിഭാഗം)
സിവിൽ സ്റ്റേഷൻ, കോഴിക്കോട്

10.08.2022

സർ,

വിഷയം: ചെറുവണ്ണൂർ - കൊളത്തറ റോഡ് വികസനത്തിന് ഭൂമി ഏറ്റെടുക്കൽ സാമൂഹ്യ ആഘാത പഠനം നടത്തൽ - പൊതുമരാമത്തുവകുപ്പിന്റെ നിർദ്ദേശങ്ങൾ - അഭിപ്രായങ്ങൾക്കായി സമർപ്പിക്കുന്നത് സംബന്ധിച്ച്

സൂചന : 09.08.2022 നടന്ന പൊതുമരാമത്തുവകുപ്പിന്റെ നിർദ്ദേശങ്ങൾ

മേൽസൂചനയിൽ നടന്ന പൊതുമരാമത്തുവകുപ്പിന്റെ നിർദ്ദേശങ്ങൾ ഉയർന്നു വന്ന നിർദ്ദേശങ്ങൾ അങ്ങയുടെ അഭിപ്രായത്തിനായി ഇതോടൊപ്പം സമർപ്പിക്കുന്നു. അതിൽ റിപ്പോർട്ട് തയ്യാറാക്കുന്നതിനായി ആവശ്യമായ ഈ അഭിപ്രായങ്ങൾ എത്രയും പെട്ടെന്ന് അയച്ചു തരുവാൻ അഭ്യർത്ഥിക്കുന്നു.

വിശ്വസ്തതയോടെ

For K. Shanth

ചെയർമാൻ,
സാമൂഹ്യആഘാത പഠന യൂണിറ്റ്
(കയ് റോഡ്, കണ്ണൂർ)



ഭൂവുടമകളുടെയും മറ്റു തല്പരകക്ഷികളുടെയും പ്രശ്നങ്ങളും പ്രയാസങ്ങളും കൂടുതൽ വ്യക്തമായി അറിയുന്നതിനായി 09.08.2022 ചൊവ്വാഴ്ച രാവിലെ 11.30 നു ബേപ്പൂർ നിയോജകമണ്ഡലം എം. എൽ.എ ഓഫീസിൽ വച്ച് ഒരു പൊതുകേൾക്കൽ യോഗം നടത്തിയിരുന്നു. യോഗത്തിൽ ഭൂവുടമകളടക്കം 8 പേർ പങ്കെടുത്തു.

യോഗത്തിന്റെ ഉദ്ദേശ്യലക്ഷ്യങ്ങളെ കുറിച്ച് വളരെ വിശദമായി വ്യക്തമാക്കി യോഗത്തിൽ പങ്കെടുത്തവരെ സ്വാഗതം ചെയ്തു കയ്റോസ് പ്രൊജക്റ്റ് അസിസ്റ്റന്റ് ശ്രീമതി ലക്ഷ്മി ഹൃഷികേൾ സംസാരിച്ചു.

യോഗത്തിൽ ഉയർന്നു വന്ന നിർദ്ദേശങ്ങൾ താഴെ കാണിച്ചിരിക്കുന്നു

1. പ്രമരാജൻ ടി പി (സെക്രട്ടറി കുട്ടിച്ചാത്തൻ കാവ് [ട്രസ്റ്റ്])

കുട്ടിച്ചാത്തൻ കാവിലേക്കുള്ള വഴിയുടെ മധ്യ ഭാഗത്തുകൂടെയാണ് റോഡ് വരുന്നത്. റോഡ് വരുമ്പോൾ ഉയരം കൂടും. ഇരുഭാഗത്തും ചതുപ്പു പ്രദേശമാണ്. റോഡിനു ഉയരം ഉണ്ടാകുമ്പോൾ ഇരുവശത്തും വെള്ളം കെട്ടിക്കിടക്കാനും കാവിലേക്കുള്ള വഴി തടസ്സപ്പെടാനും സാധ്യതയുണ്ട്. അത് പരിഹരിക്കാനുള്ള പ്രവൃത്തി റോഡ് നിർമ്മാണ പ്ലാനിൽ ഉൾപ്പെടുത്തിയിട്ടുണ്ടോ?

2. പുരുഷോത്തമൻ (ഭൂവുടമ)

ഇതിനോട് ചേർന്ന് കിടക്കുന്ന മുൻപേ എറ്റെടുക്കപ്പെട്ട എന്റെ സ്ഥലം കേസിൽ പെട്ട് കിടക്കുന്ന സ്ഥലമാണ്. നഷ്ടപരിഹാര തുക അനുവദിച്ചു ഉത്തരവായെങ്കിലും ഇതുവരെ പ്രസ്തുത കേസ് കാരണം പണം ലഭിച്ചിട്ടില്ല. ഇപ്പോൾ എറ്റെടുക്കുന്ന സ്ഥലം കേസില്പെട്ട ഭൂമിയല്ല. റോഡ് വന്നു കഴിഞ്ഞാൽ എന്റെ വീട്ടിലേക്കുള്ള വഴി റോഡിന്റെ ഉയരത്തിനനുസരിച്ചു ഉയർത്തി ഉപയോഗയോഗ്യമാക്കണം.

3. ബാലകൃഷ്ണൻ (റോഡ് വികസന കമ്മിറ്റി)

ക്ഷേത്രാചാരങ്ങൾ തടസ്സപ്പെടാത്ത രീതിയിൽ റോഡ് നിർമ്മിക്കണം. അടിസ്ഥാന രഹിതമായ പരാതിയുടെ പേരിൽ നഷ്ടപരിഹാരം ലഭിക്കാത്തവരുടെ പ്രശ്നത്തിൽ എത്രയും പെട്ടെന്ന് ഒരു പരിഹാരമുണ്ടാകണം. റോഡ് നിർമ്മാണശേഷം വെള്ളം കെട്ടി നിൽക്കുന്ന അവസ്ഥയുണ്ടാകരുത്.

4. ബാലൻ തോലിയിൽ (ഭൂവുടമ)

ചെറുവണ്ണൂർ കൊളത്തറ റോഡ് വികസനത്തിനായി മുന്നേ എറ്റെടുക്കപ്പെട്ട എന്റെ സ്ഥലം എന്റെ സഹോദരന്റെ അടിസ്ഥാന രഹിതമായ ഒരു പരാതി

കാരണം നഷ്ടപരിഹാരം ലഭ്യമാക്കാതെ തടഞ്ഞു വച്ചിരിക്കുകയാണ്. ഇതിനു ഒരു പരിഹാരം ഉണ്ടാകണം.

യോഗം 12.30 നു അവസാനിച്ചു

V115376/2022



കേരള പൊതുമരാമത്ത് വകുപ്പ്

ഫോൺ : 0495 2374974
ഇമെയിൽ : eerbkkd.pwd@kerala.gov.in
വെബ്സൈറ്റ് : www.keralapwd.gov.in

എക്സിക്യൂട്ടീവ് എഞ്ചിനീയറുടെ കാര്യാലയം
നീതത്ത് വീടംഗം, കോഴിക്കോട്
ഫോൺ : 673 520

നം. EERD-DVOKKD/160/2022-D4-PWD

തീയതി : 01-09-2022

പ്രകാരം

എക്സിക്യൂട്ടീവ് എഞ്ചിനീയർ

സർകർത്താവ്

ജില്ലാകളക്ടർ
സിവിൽസപ്ലൈസ്
കോഴിക്കോട്-20

സർ,

വിഷയം- പൊതുമരാമത്ത്-കെട്ടിടങ്ങൾ റോഡ് വികസനത്തിന് ഭൂമി-ഏറ്റെടുക്കാൻ സാദ്ധ്യത ആലോചന-
നടത്തൽ- പൊതുമരാമത്ത്വകുടുംബസംരക്ഷണ നീക്കങ്ങൾ -അനുമതിപത്രങ്ങൾക്കായി സമർപ്പിക്കൽ
-സംബന്ധിച്ച്

സൂചന: 1. പെരുന്തോൻ സാമൂഹ്യ ആലോചനാ പഠനം മൂന്നിറ്റ് കമ്പോസ് ,കണ്ണൂരിന്റെ 10.08.2022
തീയതിയിലെ കത്ത്

2. അസിസ്റ്റന്റ് എഞ്ചിനീയർ കോഴിക്കോട് സൗത്ത് സെക്ഷന്റെ 01.09.2022 തീയതിയിലെ
ഡി3/173/2022 നമ്പർ കത്ത്

1.പ്രശ്നമാക്കി ഉപേക്ഷിക്കുക (കുറ്റിപ്പാലത്തുവേലക്കാട് മണ്ണി)

കുറ്റിപ്പാലത്തു കാനിയങ്ങളുള്ള വഴിയുടെ മധ്യഭാഗത്ത് കൂടെയാണ് റോഡ് വരുന്നത് .റോഡ് വരുന്നതോട് ഉയരം കൂടും .ഈ മത ഭാഗത്ത് ചതുപ്പ് പ്രദേശമാണ്.റോഡിന് ഉയരം ഉണ്ടാകുമ്പോൾ ഇടവശത്തും വെള്ളം കെട്ടി കിടക്കാനും കാനിയങ്ങളുള്ള വഴി അടയ്ക്കപ്പെടാനും സാധ്യതയുണ്ട്. അത് പരിഹരിക്കാനുള്ള പ്രവർത്തി റോഡ് നിർമ്മാണ പ്ലാനിൽ ഉൾപ്പെടുത്തിയിട്ടുണ്ടോ?

വെള്ളം പറ്റി വരുന്നതിനുള്ള പ്രവൃത്തികൾ കഴിഞ്ഞു എന്ന് റോഡ് പ്രവർത്തിയിൽ ഉൾപ്പെടുത്തിയിട്ടുണ്ട്.

2.പുനഃകാണൽ (തൃപ്പൂപ്പി)

ഇതിനോട് ചേർന്ന് കിടക്കുന്ന മുൻപെ ഏറ്റെടുക്കപ്പെട്ട എൻറെ സ്ഥലം കേസിൽ പെട്ട് കിടക്കുന്ന സ്ഥലമാണ് .നഷ്ടപരിഹാര തുക അനുവദിച്ചു ഉത്തരവായി എങ്കിലും ഇതുവരെ പ്രസ്തുത കേസ് കാണണം പണം ലഭിച്ചിട്ടില്ല .ഇപ്പോൾ ഏറ്റെടുക്കുന്ന സ്ഥലം കേസിൽപ്പെട്ട ഭൂമിയല്ല .റോഡ് വന്നു കഴിഞ്ഞാൽ എൻറെ വീട്ടിലുള്ള വഴി റോഡിന്റെ ഉയരത്തിനനുസരിച്ച് ഉയർത്തി ഉപയോഗ യോഗ്യമാക്കണം.

നഷ്ട പരിഹാര കൂക അനുവദിക്കുന്നത് വന്നു വകുപ്പിന്റെ പരിധിയിൽ വരുന്നതാണ് .റിട്ടിയെഴ് ഉള്ള വഴിക്ക് അടയ്ക്കിപ്പോക തീയിൽ പ്രവർത്തി നടത്തുന്നതാണ്.

3.ബാധകൃഷ്ണി (റോഡ് വികസന കമ്മിറ്റി)

I/115376/2022

കേരളാപാലക്കാട് അസൂപ്പുടാതെ തീർപ്പിൽ റോഡ് നിർമ്മിക്കണം. അതിസമാനരഹിതമായ പരാതിയുടെ പേരിൽ നഷ്ടപരിഹാരം ലഭിക്കാത്തവരുടെ പ്രശ്നത്തിൽ എത്രയും പെട്ടെന്ന് ഒരു പരിഹാരം ഉണ്ടാക്കണം. റോഡ് നിർമ്മാണശേഷം വെള്ളം കെട്ടിനിൽക്കുന്ന അവസ്ഥയുണ്ടാകരുത്.

നഷ്ട പരിഹാര തുക അനുവദിക്കുന്നത് വസ്തു വകുപ്പിന്റെ പരിധിയിൽ വരുന്നതാണ്. റോഡിൻറെ അഭിരുചിയിൽ നിന്നുപോലുള്ള പീഡ് എൻജിനീയർ അനുമതി നൽകിയതാണ്. റോഡിൽ നിന്നും വെള്ളം ഒഴുക്കി പോകുന്നതിന്, വെള്ളക്കെട്ട് ഒഴിവാക്കുന്നതിന് ഡ്രെയിനേജ് കുഴിയാട്ട് എന്നിവ ഉൾപ്പെടുത്തിയാണ് നിർമ്മാണം നടത്തുന്നത്.

4. പാലക്കാട് തോപ്പിയിൽ (ഭൂമുഖം)
പൊതുവണ്ണം കൊല്ലത്തിന് റോഡ് വികസനത്തിനായി ഭൂമി എടുത്തുകൊടുത്ത എൻറെ സ്വയം എൻറെ സഹായത്തിൽ അതിസമാനരഹിതമായ ഒരു പരാതി കാരണം നഷ്ടപരിഹാരം ലഭ്യമാകാതെ അഞ്ചു വെപ്പിരിക്കുകയാണ് ഇതിന് ഒരു പരിഹാരം ഉണ്ടാക്കണം.

നഷ്ട പരിഹാര തുക അനുവദിക്കുന്നത് വസ്തു വകുപ്പിന്റെ പരിധിയിൽ വരുന്നതാണ്.

മേൽ വിവരങ്ങൾ അനുയോജ്യം പരിഗണനയ്ക്ക് തുടർ നടപടിക്കായി സമർപ്പിക്കുന്നു

വിശ്വസ്തതയോടെ,

Signed by
Hashim.v.k
Date: 01-09-2022 13:04:44
HASHIM.V.K
EXECUTIVE ENGINEER

- പകർപ്പ് :- 1. അസിസ്റ്റന്റ് എക്സിക്യൂട്ടീവ് എൻജിനീയർ, പൊതുവെള്ളവിതരണ ഉപവിഭാഗം, കൊഴിക്കാട്
- 2. പൊതുമരാമത്ത് സാമൂഹ്യ ആരോഗ്യ പഠനം മുനിസിപ്പാലിറ്റി, കരിമ്പാറ, കൊല്ലം